

IODONE ROBIN

== GOTES, INJECTABLE ==

Artritisme
Arterioesclerosis
Asma, etc.

BISMUTHOIDOL ROBIN

Bismut coloidal-Injectables a 0'004 per c.c. INDOLORAS

Espirilicida, Sífilis,
totes les malalties
protozoaries

GRAGEES

GRANULATS

PEPTALMINE

MAGNESIADA

TRASTORNS
HEPATO-BILIARS
COLITIS

COLAGOGO

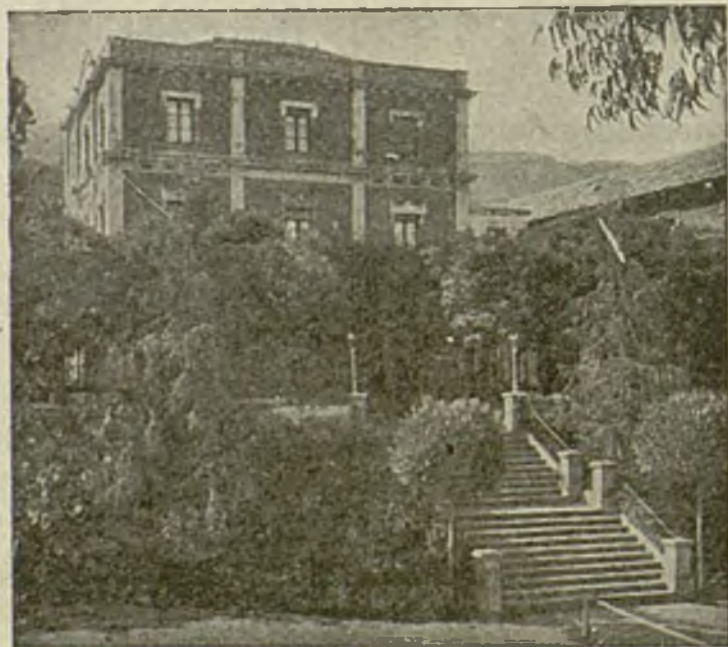
INSUFICIENCIA
HEPÁTICA
MIGRANYES

Laboratoire des Produits SCIENTIA 21.rue Chaptal Paris.9^e

Balneari Vil·la Engràcia

d'Esplugues de Francoli - A mig kilòmetre de POBLET

Aigua de la FONT DEL FERRO. Cura agradable de l'anèmia, clorosi, púrpura hemorràgica, hemofília, estats de debilitat, desarreglos de l'època de la pubertat, molt indicada en la neurastènia, en els post-operats, convalescents de la grip i altres malalties infeccioses.



Declarant novament d'utilitat pública en octubre de 1926

Propietat del Metge-Oculista

SALVADOR ROCA BALIBER

Hotel Vil·la Engràcia - Pensió 14 pessetes

X A L E T S

equipats es lloguen per mesos i per temporada

MASIA DE L'AIGUA

Pensió 9 pessetes

Informes i tractes

Bruch, 114 - Telèfon 70611 - BARCELONA