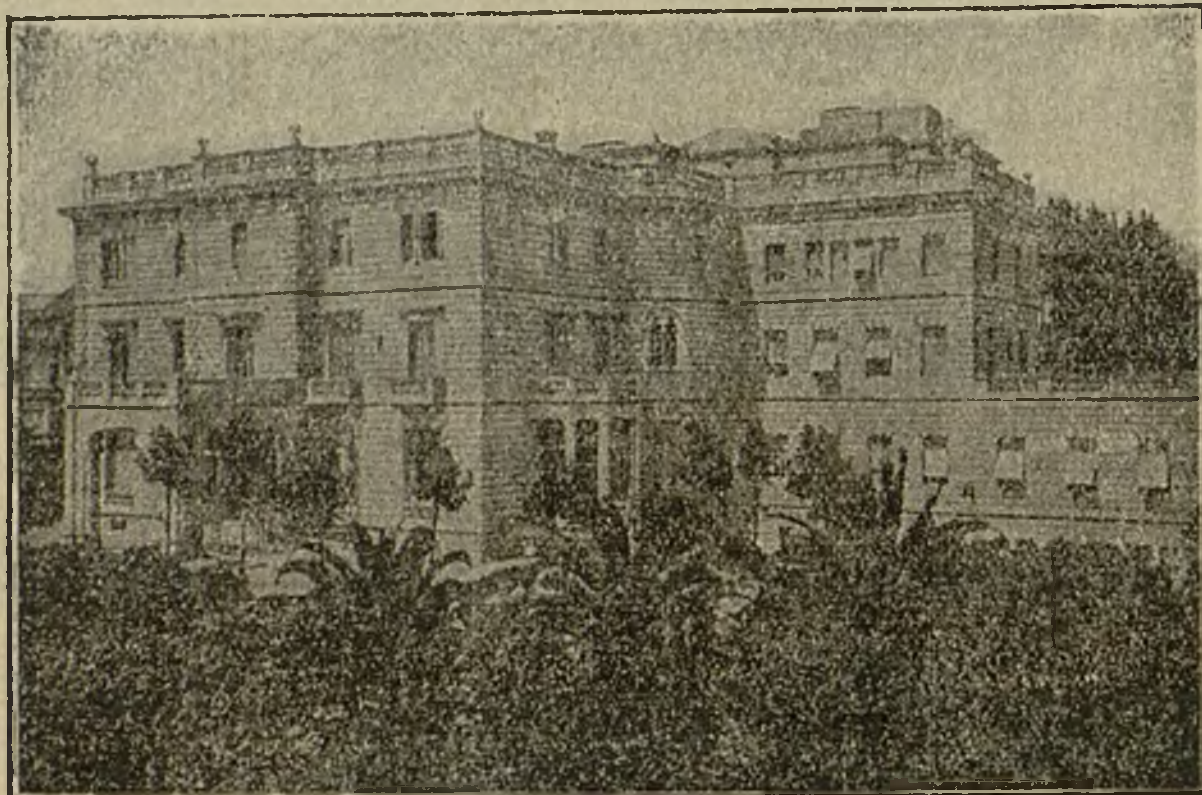


Institut Policlínic

Plató, núm. 1 (S. G.) - Telèfons 71423, 71424 i 71425

Pensions de 15 a 75 pessetes diàries



METGES DIRECTORS

Joan Puig i Sureda
Cirurgia general

Francesc Callart i Monés
Malalties de l'aparell digestiu

Jacint Reventós i Bordoy
Malalties de l'aparell respiratori

Joan Codina i Altés
Malalties de l'aparell circulatori

Emili Roviralta i Astoul
Cirurgia infantil i Ortopèdica

Angel Sanchiz i Roque
Ràdium, Röntgenteràpia, Electroteràpia

R. Carrasco i Formiguera
Diabetis i Metabolisme

Lluís Vila i Abadal
Otorinolaringologia

Lluís Celis
Medicina general i Anatomia Patològica

Alfons Torra i Huberti
Urologia

Antoni Carreras i Verdaguer
Dermatologia i Sífillografia

Santiago Dexeus i Font
Toco-ginecologia

Eduard Tolosa i Colomer
Neurologia

Jordi Guasch i Sagrera
Hermatologia

Josep Malaret i Villar
Radiodjagnòstic

Caixa de Previsió i Crèdit

Aquesta Caixa del Sindicat de Metges de Catalunya estarà formada per cinc Seccions o Serveis:

- A Comptes corrents per a serveis administratius
- B Comptes corrents disponibles amb interès
- C Comptes d'estalvi
- D Creació de capital a terminis
- E Assegurança de Capitals per Tontina

Esser soci de la Caixa de Previsió no representa cap quota, sinó al contrari, implica un estalvi en les quotes.