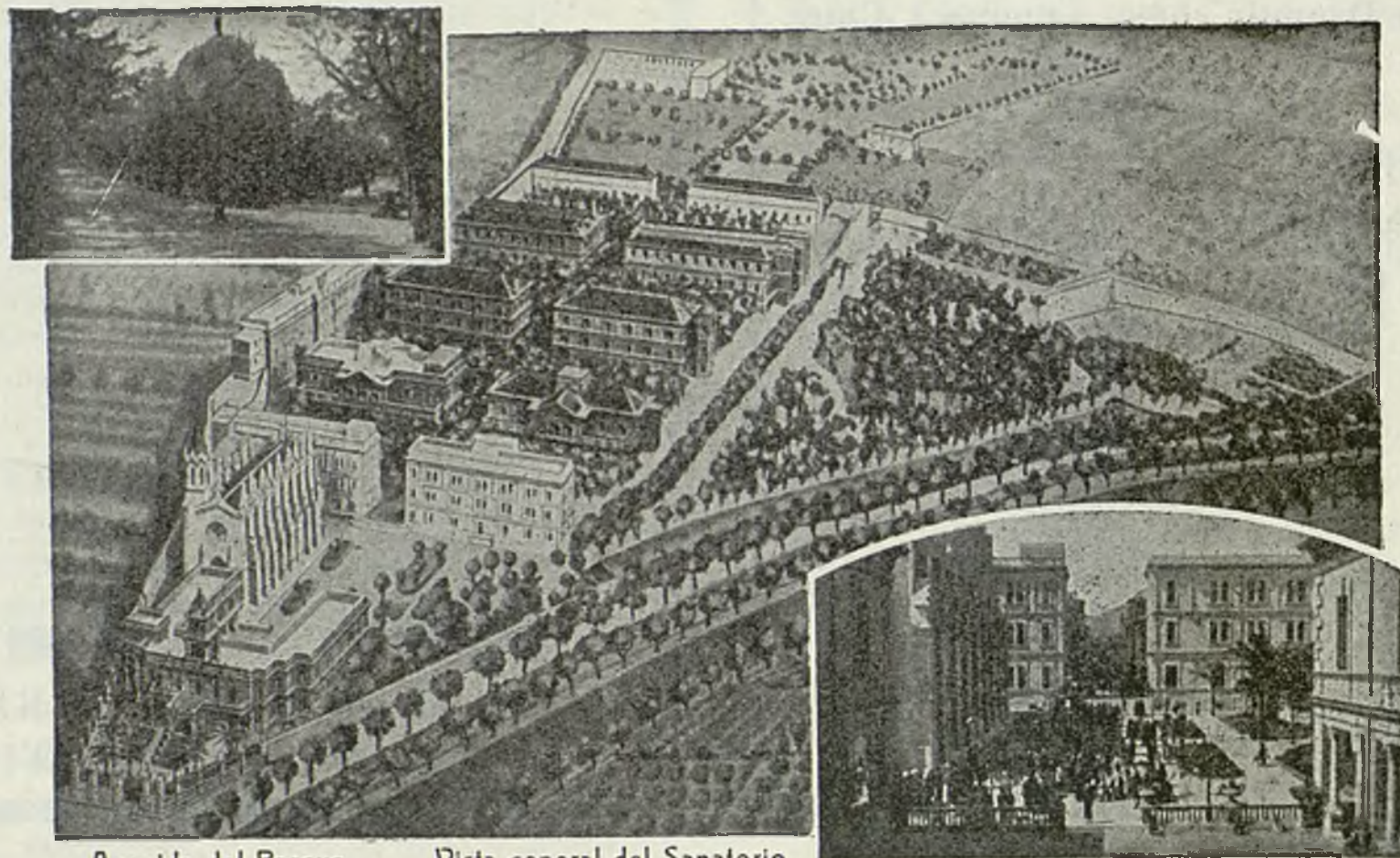


# SANATORI FRENOPATIC

## DE NOSTRA SENYORA DE MOTSERAT

PER A MALATS MENTALS I NERVIOSOS PENSIONISTES (HOMES)



Avenida del Parque

Vista general del Sanatorio

Paseo Central

Edificis completament independents, higièniques i luxoses habitacions amb aigua calenta i freda, banys, calefacció, confortables salons i menjadors, formosa Església, biblioteca, billars, piano, radiotelefonía, etc., etc.

Magnífic emplaçament, esplèndid panorama, extensos jardins, frondós parc, camp d'esports. Establiment situat als encontorns de la Vila de Sant Boi de Llobregat, amb freqüents, còmodes i ràpides comunicacions amb Barcelona \* la qual es troba a deu quilòmetres de distància. Els més moderns mètodes psicoteràpics, fisioteràpics, farmacològics, etc., etc. Laboratoris per a anàlisis serològics, químics, bacteriològics i histològics.

*Metge director :*  
Dr. D. Belarmi Rodríguez i Arias

*Metge sotsdirector :*  
Doctor D. Manuel Soler i Martin

*Metges de número :*  
Doctors D. Salvador Vives, D. Josep Pons i Balmes, D. Joan Junco-sa i Orga, D. E. Tolosa i Colomer

*Metges interns :*  
Doctors D. Gabriel Capó, D. Rafael Garcia i Trujillo

*Metge operador :*  
Dr. D. Joaquim de Riba i de Sanz

*Cap de Laboratori :*  
Doctor D. Josep M.<sup>a</sup> Catasús  
*Oculista:* Doctor D. Francesc Fornés

*Otorino-laringòleg :*  
Doctor D. Josep Vilar i Giménez

*Metge auxiliar :*  
Doctor D. Josep Aquilué

*Odontòleg :*  
Doctor D. Enric Pous

*Farmacèutic :*  
Doctor D. Trinitat Net

Assistència a càrrec dels Germans Hospitalaris de Sant Joan de Déu, auxiliats per nombros personal subaltern.

La correspondència (informes, sol·licituds i contractes) a la *Direcció Administrativa* a nom del **Pare Superior del Sanatori. Sant Boi del Llobregat, Telèfon núm. 2.**

\* A la plaça d'Espanya serveis regulars d'Autòmibus i Trens dels Ferrocarrils Catalans