

RIBILAC

SERUM LACTOPROTEÍNIC

DESINFECTANT INTESTINAL DE GRAN FORÇA

COMPOSICIÓ QUANTITATIVA PER FLASCÓ:

Acid làctic químicament pur 8 grams
 Nitrat potàsic 2
 Serum de llet, f. d. 500 c.c.

Per a literatures i mostres dirigir-se al

CONCESSIONARI Exclusiu: PERE LAMARCA.
 Rambla Estudis, 6.
BARCELONA

Laboratori
J. RUBIÓ ABASCAL
VALÈNCIA

CATGUT  **SEDES**

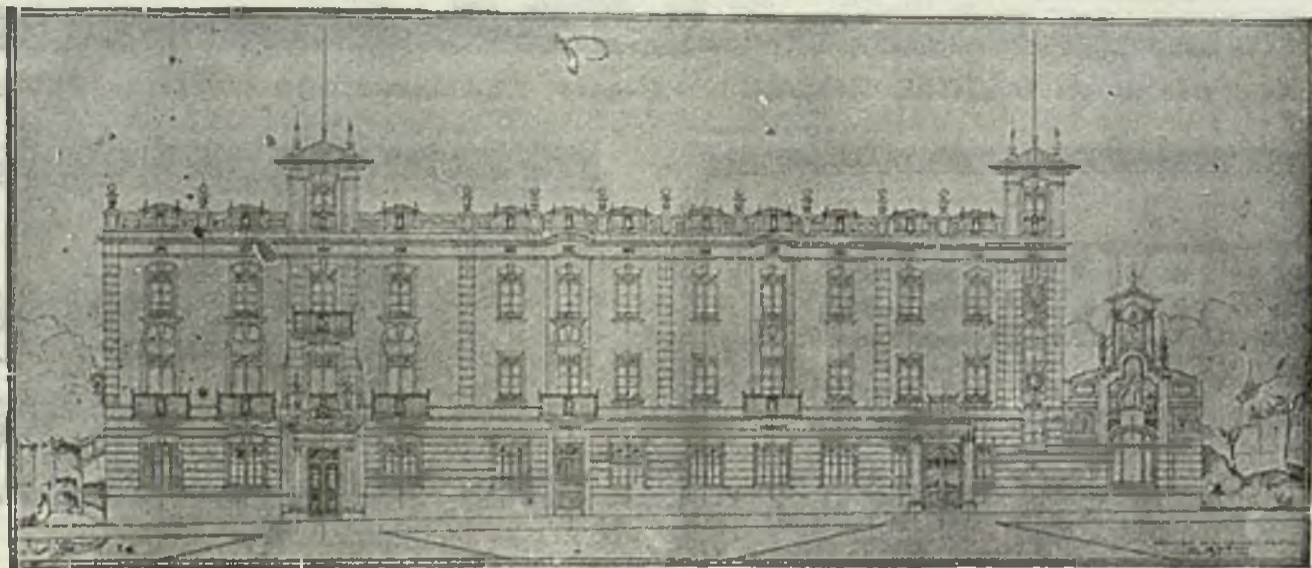
Iodat -  **CRIN**

Cromat **LLI**

Elàstic -  **Cooperativa del Sindicat**

resistent **de Metges**

Clínica Mental Torre Campdera
 LLORET DE MAR (GIRONA) - TELEFON 10



PER ASSISTENCIA I TRACTAMENT DE MALALTS NERVIOSOS, MENTALS I TOXICOMANS, D'AMBDS SEXES

• • •

Metge Director-resident: Dr. Berna i Carreras