

# Ovarioto

AMENORREA, OLIGOME-  
NORREA, PUBERTAT RE-  
TARDADA, TRASTORNS  
DE LA MENOPAUSA,  
REGLES DOLOROSES,  
PSICOSIS SEXUALS

## Manera d'usar-lo i dosi diària

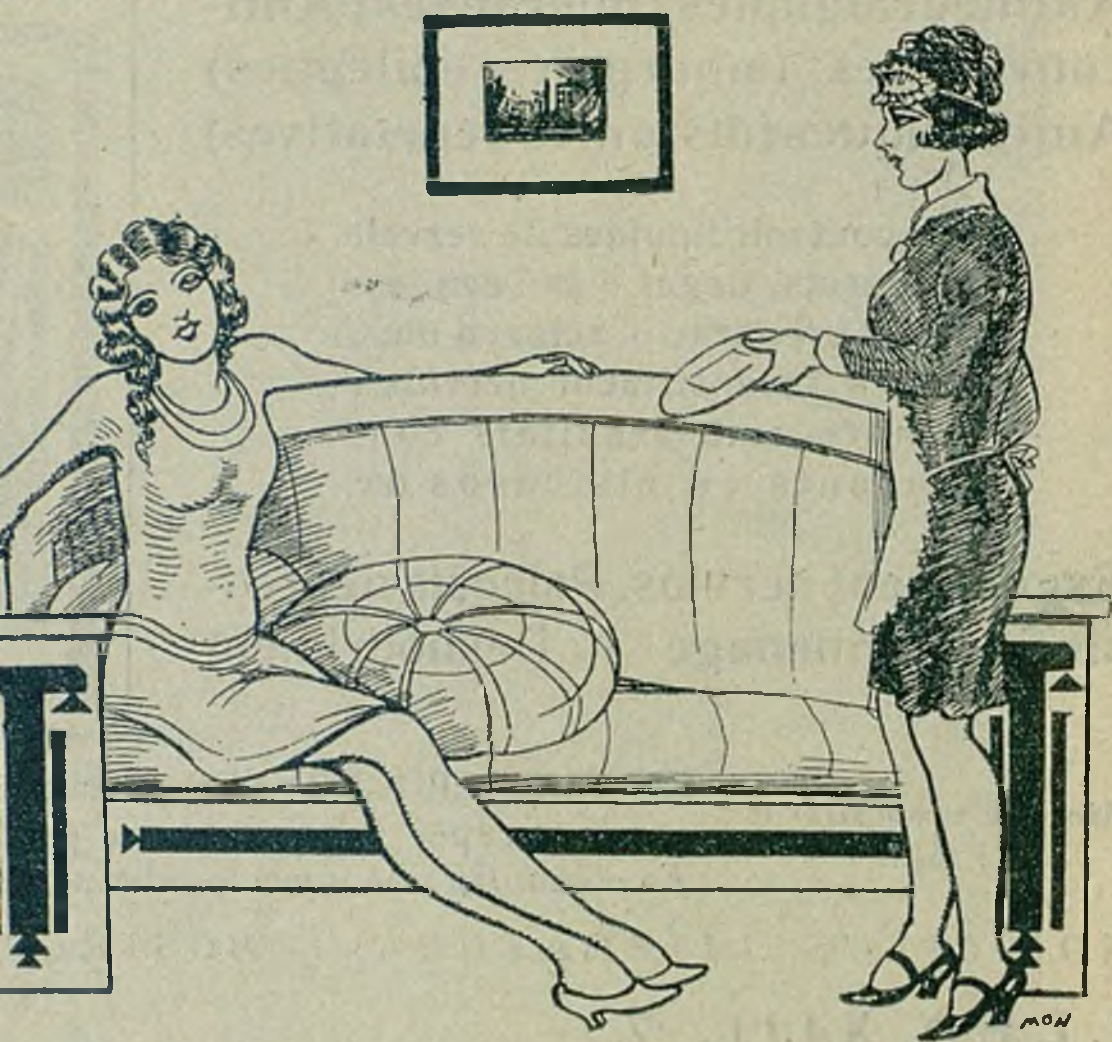
Prenguin-se al començament dels  
apats — amb una mica d'aigua  
i sense mastegar — de dues a vuit  
gragees el dia (dues cada vegada)

Demaneu mostres per  
**Laboratori López-Brea**



# ono

Compositio	Substancia ovàrica	0.10
	Substancia tiroides	0.03
	Viburnum prunif. extr.	0.06
	Piscidia erythrina extr.	0.06
	Hyoscyamus niger extr.	0.01



a experimentació clínica:  
Lleó XIII, 7 - Barcelona