

Ovarioto

AMENORREA, OLIGOME-
NORREA, PUBERTAT RE-
TARDADA, TRASTORNS
DE LA MENOPAUSA,
REGLES DOLOROSES,
PSICOSIS SEXUALS

Manera d'usar-lo i dosi diària

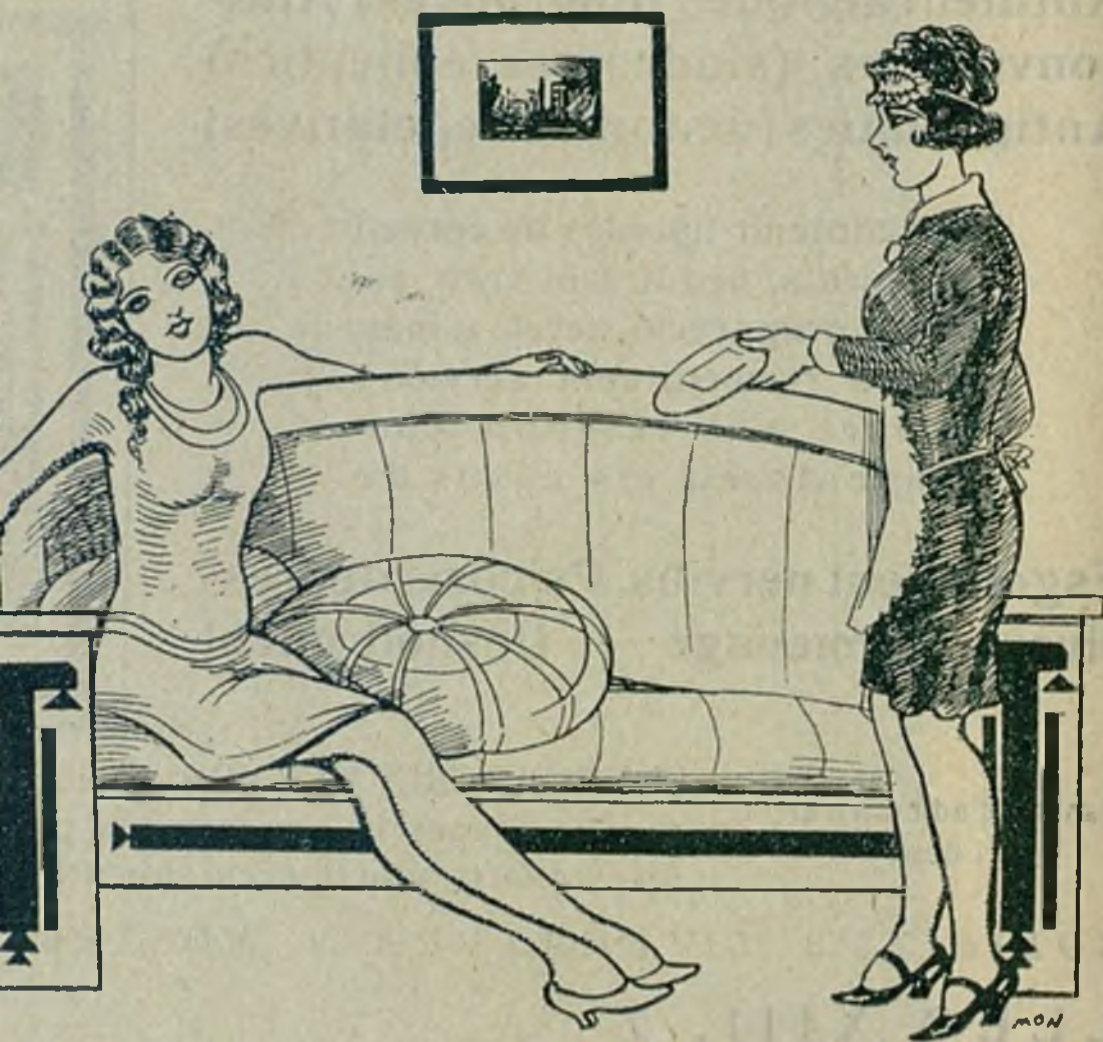
Prenguin-se al començament dels
apats — amb una mica d'aigua
i sense mastegar — de dues a vuit
gragees el dia (dues cada vegada)

**Demaneu-se mostres per
Laboratori López-Brea —**



ono

| | | |
|------------|--------------------------|------|
| Composició | Substància ovàrica | 0.10 |
| | Substància tiroides | 0.03 |
| | Viburnum prunif. extr. | 0.06 |
| | Piscidia erythrina extr. | 0.06 |
| | Hyoscyamus niger extr. | 0.01 |



a experimentació clínica:
Lleó XIII, 7 - Barcelona