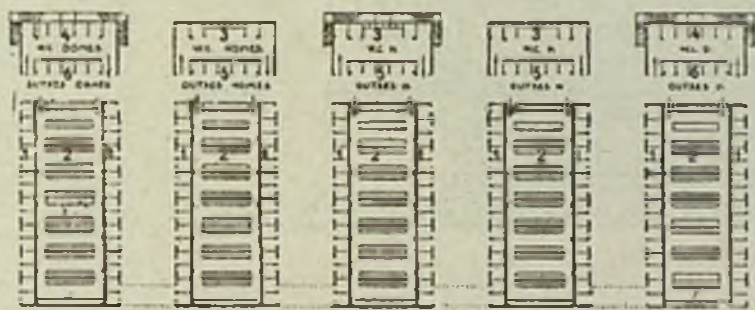
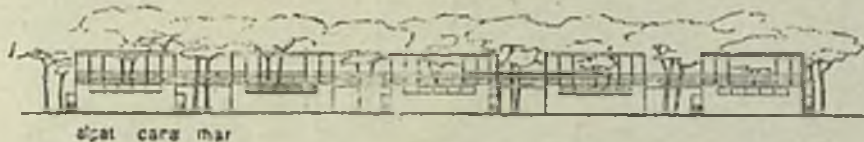


magne problema de la balneació marítima, així com el de la vida a l'aire lliure.

El ritme ràpid, absorbent i dinàmic de la vida moderna, diuen els arquitectes, exigeix d'uns parèntesis de contacte directe amb una atmosfera més sana; existeix, doncs, aquesta necessitat, però no els mitjans fàcils de satisfer-la i d'aquí neix la idea de crear-les amb forma racional i intel·ligentment.



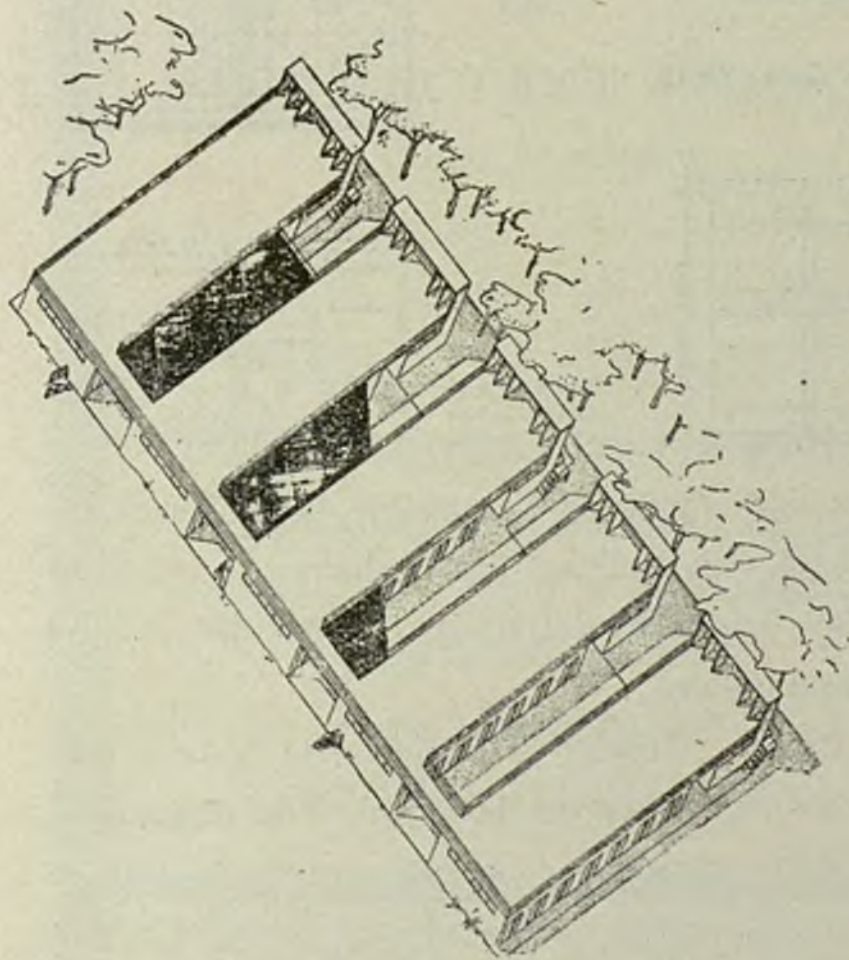
Planta d'un grup d'elements
0 5 10 15 20 mts

CIUDAD DE REPOSO DE BARCELONA.— Servicio de cabinas para baños. Planta de conjunto de un grupo de elementos.

Cabida por elemento: 180 personas por hora.

Cabida del grupo de cinco elementos: 900 personas por hora.

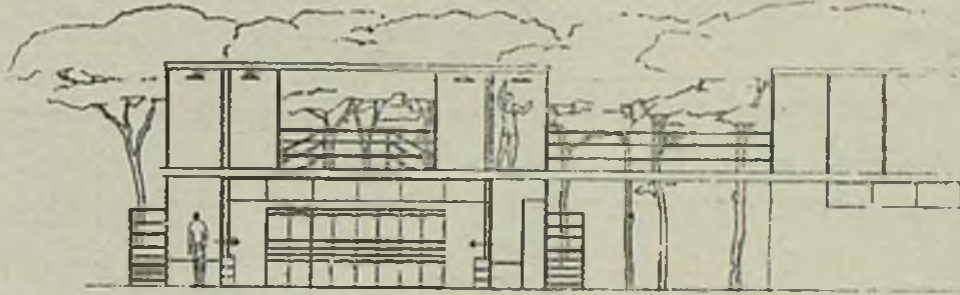
1. Cabinas para vestirse.
2. Armarios guardarropa.
3. WC. caballeros.
4. WC. señoras.
5. Duchas caballeros.
6. Duchas señoras.



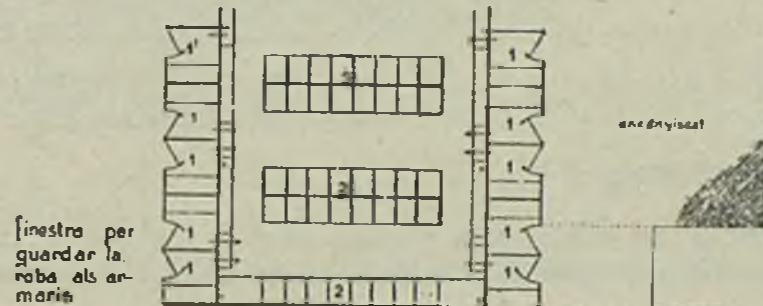
Perspectiva axonométrica de un grupo de elementos.

La urgència de l'organització d'aquesta platja no cal assenyalar-la, és tan evident que sobren les paraules: la nostra ciutat de Barcelona no té platja i en les dolentes que té, estan amuntegats els veïns de la població.

Al ciutadà no li queda altre remei que desplaçar-se més o menys lluny segons llurs possibilitats. D'aquest ciutadà s'ha dit que viu d'espatlles al mar i en canvi la realitat dels fets demostra



sección: escala 1:50



finestra per guardar la roba als armarios

detalle planta. escala 1:50

0 1 2 3 4 5 6 7 8

CIUDAD DE REPOSO DE BARCELONA. — Servicio de cabinas para baños. Detalle, planta y sección de un elemento.

Funcionamiento. La cabina responde únicamente a su fin utilitario: vestirse y desnudarse. Una vez cumplida dicha función, vuelve a quedar libre. La cabina (1 en la planta superior) tiene una pequeña abertura por donde el ocupante, una vez desnudado, entrega la ropa al encargado mediante un comprobante para que sea guardada en los armarios (2) durante el baño, quedando así la cabina en disposición de ser ocupada seguidamente (véanse fotos inferiores).

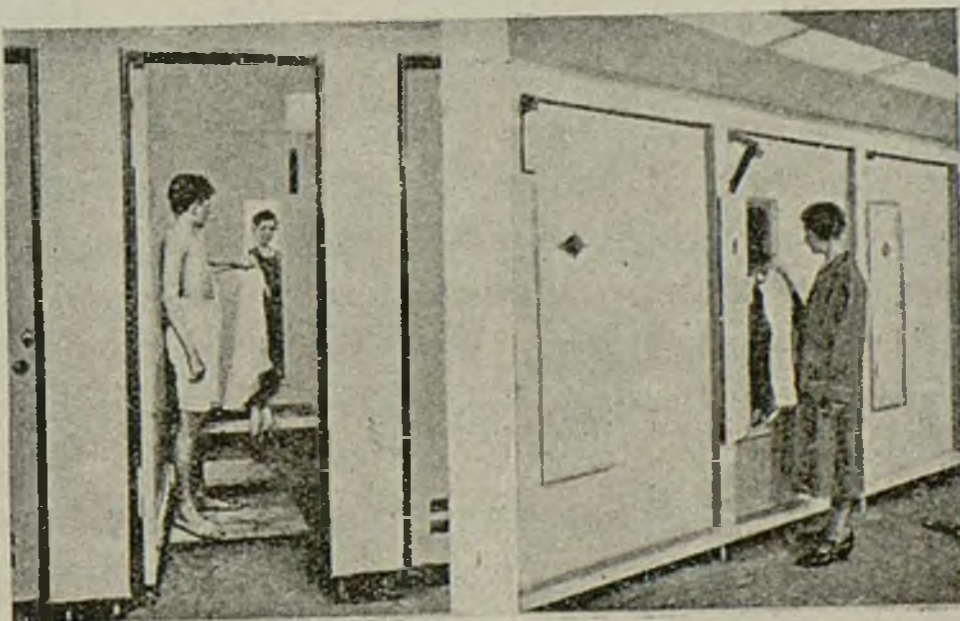


Figura 4