

Els trastorns d'origen gastro-intestinal i els seus reflexos tractats amb

# Gastro - Sodine

del Laboratori Odinot - 21, rue Violet - PARIS

dispèpsia  
gastràlgia  
gastritis  
hiperclorídia  
inflamació a l'estómac  
ptosa gàstrica  
úlcera  
hepatitis  
enteritis

# 3

## FORMULES'

NORMAL

Bicarbonat de sosa 2 grams  
Fosfat 1 gr.; Sulfat 1/2 gr.  
Sucre 6 1/2 grams.  
Per cullerada de les de café

SULFATADA

Bicarbonat de sosa 1/2 gram  
Fosfat 1 gr.; Sulfat 2 grams  
Sucre 6 1/2 grams.  
Per cullerada de les de café

BROMURADA

Bicarbonat de sosa 2 grams  
Fosfat 1 gr.; Sulfat 1/2 gr.  
Bromur sòdic 1/4 gram.  
Sucre 6 1/4 grams.  
per cullerada de les de café.

Demaneu mostres i literatura a:

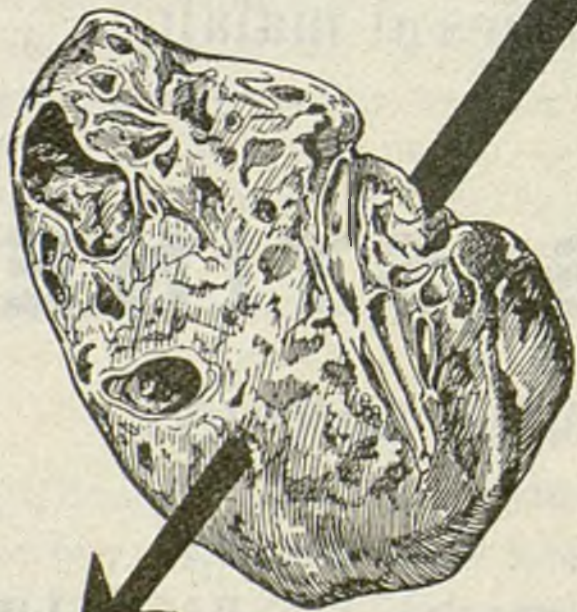
**Exclusives Farmacèutiques J. M. BALASCH - Ab. 14 Abril, 440 Barcelona**

Altres especialitats del Laboratori Odinot:

**CALCILINE, NEO-CALCILINE i BE-ME-CE**

## TUBERCULOSIS

AFECCIONES  
BRONQUIO-PULMONARES  
VÍAS RESPIRATORIAS  
ASMA



### FÓRMULA

Triyodo metana. . . . . 1 gr. 25  
Yodo. . . . . 2 gr. 50  
Mentol . . . . . 4 gr. 50  
Eucaliptol . . . . . 2 gr.  
Radium. . . . . 2 microgr.  
Aceite alcanforado al 2%  
q. s. por 50 ampollas.

**Combinación  
radio - activa**

**INYECTABLE**

**Medicación  
anti - bacilar**

LAB. du TERPIODOL - Clamart (Seine)

Prepara también **TERPIOBROM**  
Insustituible contra la coqueluche

# TERPIODOL

Muestras y Literatura:  
**J. M. BALASCH**  
Av. 14 de Abril, 440  
BARCELONA