

GRAGEES

OLI de FETGE de BACALLÀ

GRANULATS

SOLIDIFICAT y SALS de CALCI

# CALCOLEOL

RAQUITISME  
DESMINERALITZACIÓ  
ESCROFULOSIS



TRASTORNS DEL  
CREIXEMENT  
AVITAMINOSIS

Laboratoire des Produits SCIENTIA, 21, rue Chaptal, Paris 9<sup>e</sup>

## LECITINE I COLESTERINA WASSERMANN

*Injectables d'1, 2 i 5 cc.*

## GADIL WASSERMANN.-A base d'Oli de Fetge de Bacallà

*Injectables d'1, 2 i 5 cc.*

## ASPASMOL WASSERMANN - Anagèsic antiespasmòdic

*Gotes*

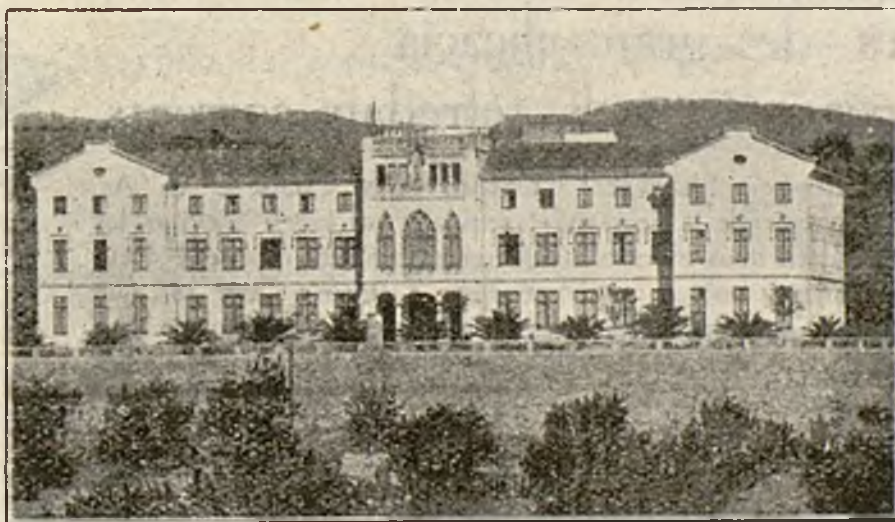
A. WASSERMANN, S. A. - BARCELONA

## PREVENTORI D'ARENYS DE MAR

A 30 QUILOMETRES DE BARCELONA, ALS AFORES DE LA VILA D'ARENYS DE MAR

Establiment que  
gaudeix del clima  
marítim de la nos-  
tra costallevantina

Voltat de boscos i  
d'esplèndids  
jardins



Terrassa solàrium

Cultura física

Espaioses habita-  
cions

Calefacció central

Per al tractament d'intants convalescents, bronquítics, ade-  
nopàtics i amb manifestacions de la diàtesi exsudativa

Cos facultatiu: Doctors Josep M.<sup>a</sup> Barjau; Francese Cairó; Pere Puig i Roig; Joan Ribas Casas  
i Pere Saldaña.

Metge resident: Doctor Josep M.<sup>a</sup> Cardelús.