

tractant-se de Dispensaris de diagnòstic i profilaxia. El *despistage* sí que convé fomentar-lo amb profusió. No ja a cada ciutat important sinó que a cada centre comarcal, convindria establir-n'hi un. Aquests Dispensaris poden perfectament coincidir amb els de lluita antivenèria, o amb altres Serveis Sanitaris, i el personal mèdic podria també ésser el mateix en la majoria dels casos. Un curset de refrescament de coneixements relatius al càncer i als estats precancerosos i unes pràcti-

xàmens histològics i serològics instal·lat en un Centre de Barcelona o en els supracomarçals. Els malalts en fase precancerosa podrien ésser alliberats de les seves lesions en aquells mateixos centres, sempre que fos possible. Els francament neoplàsics serien enviats al supracomarcal o als de Barcelona i els ja perduts per a les actuals possibilitats terapèutiques, internats, quan calgués, precisament a l'Hospital a la demarcació del qual el malalt pertanyés, evitant-los així pèrdues d'ener-

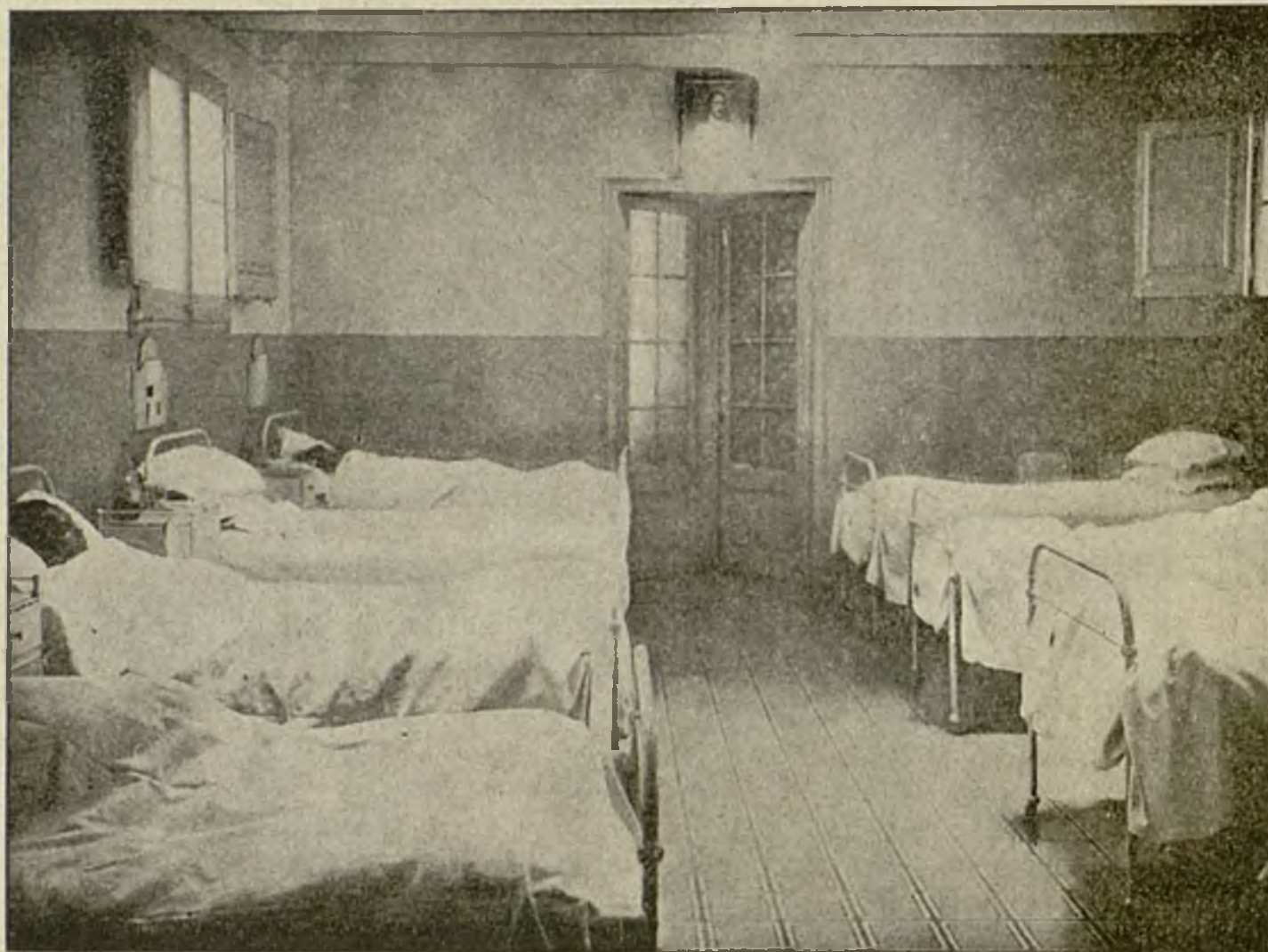


Fig. 7.—Hospital Clinic.—Càtedra de Terapèutica física.—Sala anexas.

ques d'extracció de material per a l'estudi biòptic i del maneig de l'electrocoagulació i criocauteri, unides o no a l'adquisició d'una modestíssima tècnica quirúrgica per a l'extirpació de petites lesions benignes, serien prou per a preparar uns metges que podrien fer una tasca utilíssima en els centres de *despistage*.

Profusió en el diagnòstic, centralització en la terapèutica: heus ací la fórmula que creiem encertada i que ha estat també mantinguda per la Dra. Luisi, ponent del tema "Organització dels Centres de Lluita anticancerosa" en el Congrés del Càncer de Madrid.

En els centres de *despistage* serien classificats els malalts. Per al diagnòstic comptarien amb la col·laboració que els prestaria el Laboratori d'e-

gia i diners en anades i vingudes i descongestionant de casos perduts els Hospitals de lluita activa.

Del personal dels centres de *despistage* caldria, encara, que n'irradiés d'una manera obligatòria, tota la tasca educativa social de la qual parlàrem a l'article anterior. Ell constituïria, encara, la representació fonamental de la Lliga Catalana contra el Càncer, de la qual rebria el necessari ajut.

Resumint, al nostre entendre cal:

1r. Util·lar a la perfecció i per a totes les eventualitats els Centres actualment establerts a Barcelona i estimaríem molt convenient que, seguint un pla establert de comú acord i sense deixar per això d'omplir les necessitats dels Hospitals als quals pertanyen, els dos Centres de Barcelona vinguessin a constituir-ne en realitat un de