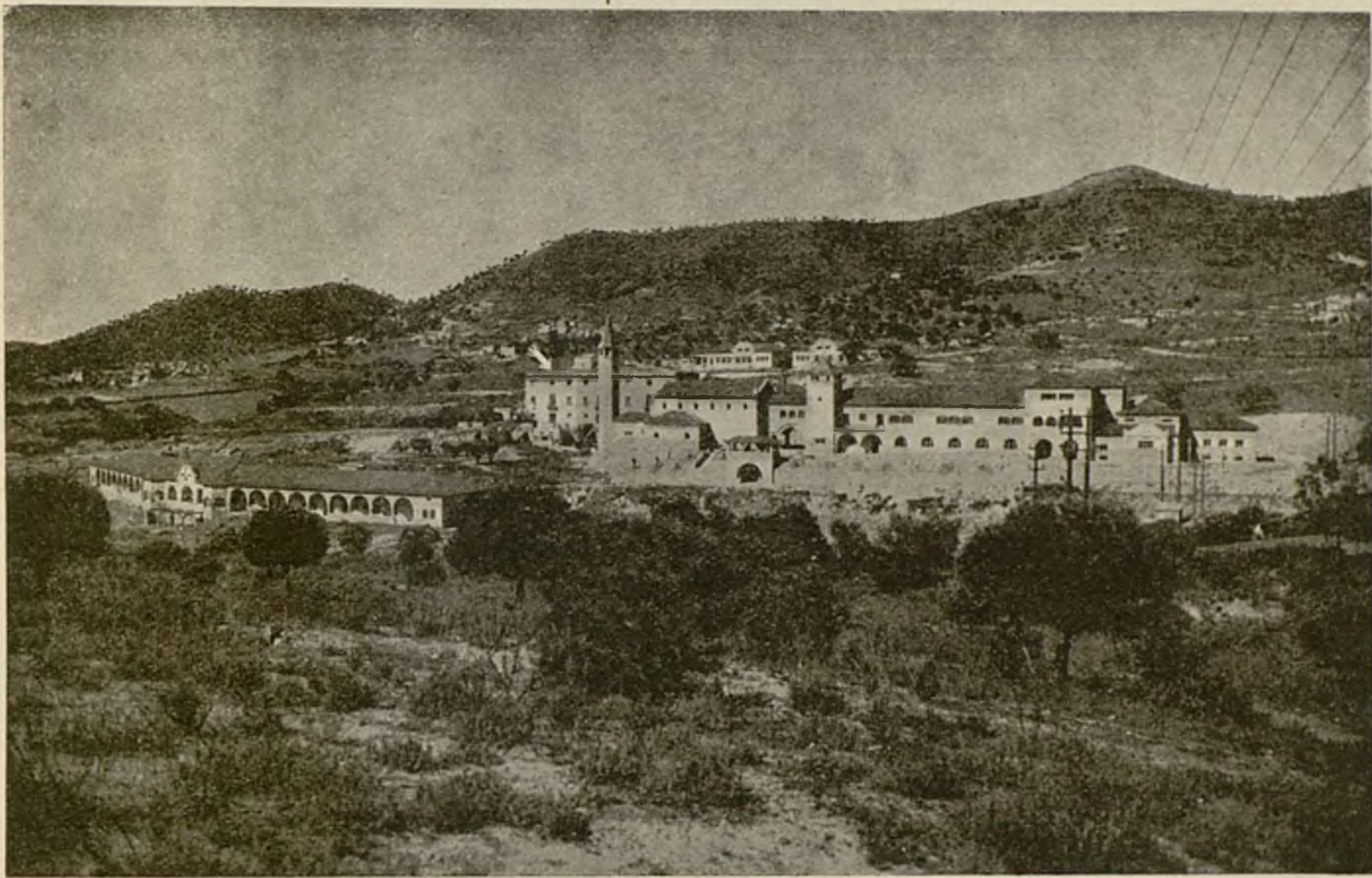


i amb el propòsit d'ocupar els malalts en treballs fàcils i adequats a llur normalitat mental.

d) El Servei es crea en concepte d'estació intermitja entre el Manicomi i la Societat i a l'objecte de descongestionar els actuals Manicomis i de facilitar el retorn o acomodament dels malalts millorats a la vida familiar normal.

fou degudament acondicionada, però sense preocupar-se d'establir-hi aquelles precaucions de muralles i de reixes que hom acostuma a trobar en quasi tots els Manicomis. Ço que abans servia d'era de la Masia, és avui el pati dels malalts conceptuats com a més perillosos i no s'hi ha fet res més que posar-hi uns bancs, uns arbres, unes flors i una



Vista general de la Clínica Mental ↓ pavelló de Masia Torribera

e) El Servei funcionarà sota la responsabilitat del seu Director, qui proposarà a la Diputació tot el que es refereix a personal, organització, etcètera, i amb el control superior del Diputat-Ponent de Beneficència.

En octubre del 1930, fou inaugurat el Servei amb 90 malalts crònics procedents del Manicomi de Sant Boi. Aquests malalts, per motius que no cal esmentar, no foren pas escollits escrupulosament, conforme s'establia en l'apartat a), més amunt consignat, puix que, a l'escollir-los, no es tingué pas en compte que fossin els més pacífics i més aptes per a treballar, sinó que fou atesa exclusivament la condició d'ésser pacífic en el sentit que sol donar-se a aquesta paraula, dintre del règim manicomial.

Per a rebre i acollir a aquests malalts, la Masia

lleugera tela metàl·lica en la part de la mateixa que abans tenia el pas o trànsit completament lliure. (Vegi's fig. 2).

Al cap de pocs mesos d'inaugurat aquest Servei, dels 90 malalts ingressats en treballaven, lliures i en ple camp, uns 60 i altres 15 o 20 eren dedicats a feines de dintre la Masia (neteja dels menjadors, de les cambres, de la cuina, cuidar l'aviram, etc.). Sols uns 10 o 12 restaven inactius en el pati.

D'aquests 90 malalts n'hi havia 30 que presentaven formes de demència primitiva o secundària, altres 17 eren imbècils més o menys accentuats, i els altres 15 eren paraneics més o menys típics.

Dels referits 90 malalts, uns 40 en el Manicomi romanien en completa ociositat; 35 s'ocupaven en feines lleugeres de dintre de l'Establiment,