

**RÖNTGENMÜLLER**  
Aparatos y tubos de Rayos X «METALIX»

SECCIÓN DE PHILIPS IBÉRICA, S. A. E

MADRID Barquillo, 25 Tel. 23140  
BARCELONA Paseo de Gracia, 59 Tel. 74157

VALENCIA  
Alfredo Calderón, 14  
Tel. 16792

## Centralix - Neoscop 1936.

El equipo de Rayos X "Centralix-Neoscop" representa la última creación en el ramo de electro-medicina, consistiendo en una combinación del nuevo aparato de Rayos X de Protección Total "Centralix" con la modernísima mesa radiológica "Neoscop".

Constituye pues el "Centralix-Neoscop" una instalación de Rayos X completa que, sin necesidad de aditamentos como línea de Alta Tensión, mesilla de mando, acometida especial, etc. está dispuesta para funcionar con solo enchufarla a la red del alumbrado. Por una acertada construcción del transformador de Alta Tensión y una

reducción extrema de las dimensiones del tubo de Rayos X, se ha logrado una combinación de ambos elementos en tal forma que el transformador envuelve concéntricamente el tubo de Rayos X, dejando libre solamente una abertura para la salida de los rayos.—Este conjunto está protegido por una envoltura metálica que puede tocarse impunemente durante el funcionamiento del aparato. Como por otra parte el tubo Metalix de que va provisto el aparato no permite la salida de rayos nocivos, el "Centralix-Neoscop" resulta una instalación radiológica completamente protegida contra Alta Tensión y radiación.

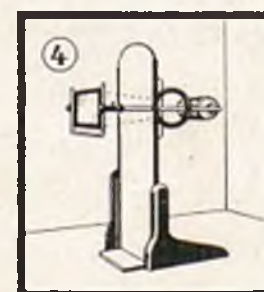
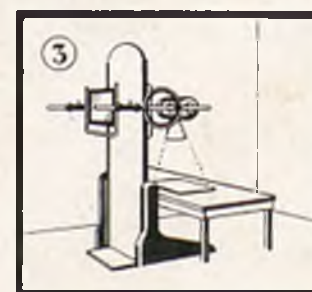
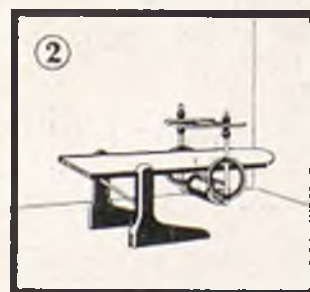
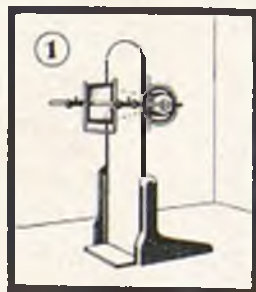
El detalle y la nitidez en radiografía y radioscopia son inigualables debido al foco lineal del tubo, de solo 1 x 1 mm —el más fino que hasta la fecha existe.

Apesar de las reducidísimas dimensiones y consumo eléctrico insignificante del "Centralix-Neoscop", pueden obtenerse perfectas radiografías con tiempos de exposición relativamente cortos, por ejemplo:

Mano .. 0,2 seg.    Codo.. 0,3 seg.    Pie ... 0,3 seg.

Rodilla. 0,6 seg.    Hombro. 1 seg.    Pulmón .. 1 seg.

Muslo .. 1,5 seg.    Cráneo . 2 seg.    Cadera.. 4 seg.



POSIBILIDADES DE TRABAJO CON EL «CENTRALIX-NEOSCOPI»:

1) Radioscopia y radiografía en posición vertical. - 2) Radioscopia y radiografía en posición horizontal. - 3) Radiografía con mesa auxiliar. - 4) Radioscopia y radiografía a distancia.

**RÖNTGENMÜLLER / MADRID / BARCELONA / VALENCIA**