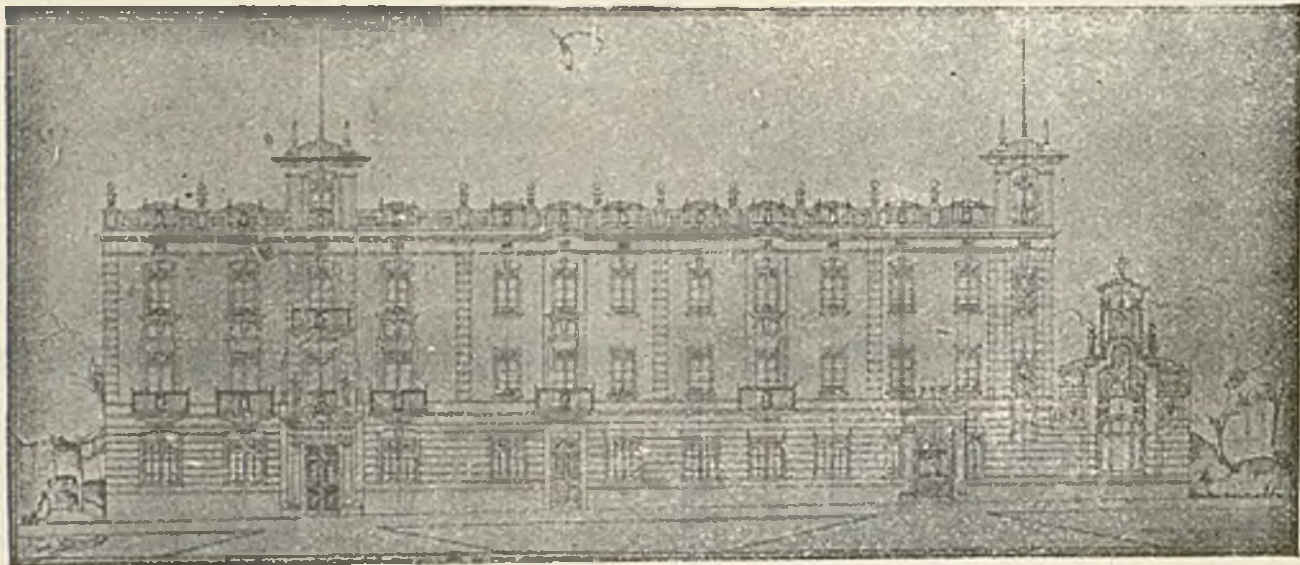


# Clínica Mental Torre Campderà

LLORET DE MAR (GIRONA) - TELÈFON 10



PER A L'ASSISTÈNCIA I TRACTAMENT DE MALALTS  
NERVIOSOS, MENTALS I TOXICOMANS, D'AMBDS SEXES

Metge Director-resident: Dr. Bernat i Carreras

**BOROLUMYL** L'EPILEPSIA, Corea, Vòmits de l'embaràs, etc.  
Excel·lent medicament contra

**YODUROS BERN** INDICACIONS: Angina de pit, Arterioesclerosis, Asma,  
Polàsic, Sòdic i Cafeinat en pín- Reumatisme, Sífilis, Eczemes, etc — Bronquitis crònica,  
doles glutinitzades Malalties del cor, Urèmia, Hidropesies, etc., etc.

**VARI - FLEVOL** INDICACIONS: Varices, Flebitis, Hemorroides, Atonies  
Gragees i Ampolles dels vasos, etc.

Per a mostres i literatura dirigir-se a LABORATORI BENEYTO - Carrer Gómez Heras, 5 - Ciutat Lineal - MADRID



Medicaments per a la Dermo-Sifilologia  
l'Oftalmologia i l'oto-Rino-Laringologia  
(Sol·licita literatura i consulti la nostra publicació periòdica "Analecta Terapèutica")

**L**aboratoris del Nord d'Espanya, s. a.  
C/ Especialitat Cuat. / Mañan, Barcelona. 33