

Administrar el SALICILAT SODIC en les formes del

SALI-SOD

ES FER-HO AMB LES MAXIMES GARAN-
TIES D EFICACIA I TOLERANCIA

F O R M E S :

VIA GASTRICA:

SOLUCIO Dos grams per cullerada
EFERVESCENT en pols. Tolerància orgànica absoluta

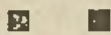
VIA INJECTABLE:

ENDOVENOS 10 i 20 %. Solució en suero glucosat
INTRAMUSCULAR. Completament indolor

LABORATORI FARMACEUTIC MARTI CUATRECASAS • ESPECIALITATS SALICILIQUES
València, 304 - Barcelona - Telèfon 77829

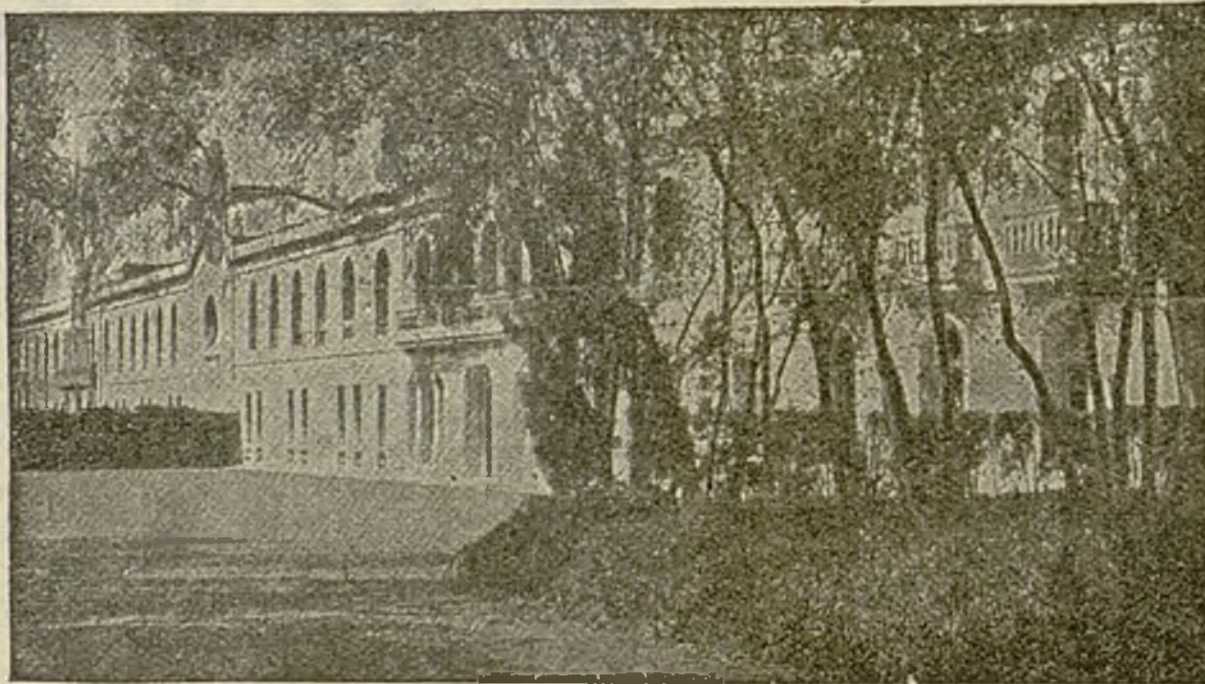
Institut = Frenopàtic

Fundació Dolça (1860)



*Sanatori per al tractament
de les malalties NERVIO-
SES, MENTALS i les di-
verses TOXICOMANIES*

BARCELONA (LAS CORTS)



METGE DIRECTOR:
Dr. JOSEP CORDOBA
MEDICINA GENERAL:
Dr. PERE BATLLE I AMFRES
NEUROLEG:
Dr. ANTONI SUBIRANA
CAPS DE CLÍNICA:
Dr. PERE COT
Dr. A. MARTI GRANELL
CAP DEL LABORATORI:
Dr. F. DURÁN I JORDÀ
METGE INTERN:
Dr. JOSEP M.^a PIGEM
FARMACEUTIC:
Dr. ORIOL GUIXÀ

*Secció independent desti-
nada a malalties PSICO-
NEURÒSIQUES i a cures
de repòs i PSICOTERÀPIA*

TELÈFON 31345