

Administrar el SALICILAT SODIC en les formes del

# SALI-SOD

ES FER-HO AMB LES MAXIMES GARANTIES D'EFICACIA I TOLERANCIA

F O R M E S :

VIA GASTRICA:

SOLUCIO Dos grams per cullerada  
EFERVESCENT en pols. Tolerància orgànica absoluta

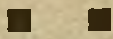
VIA INJECTABLE:

ENDOVENOS 10 i 20 %. Solució en suero glucosat  
INTRAMUSCULAR. Completament indolor

LABORATORI FARMACEUTIC MARTI CUATRECASAS • ESPECIALITATS SALICILIQUES  
València, 304 - Barcelona - Telèfon 77829

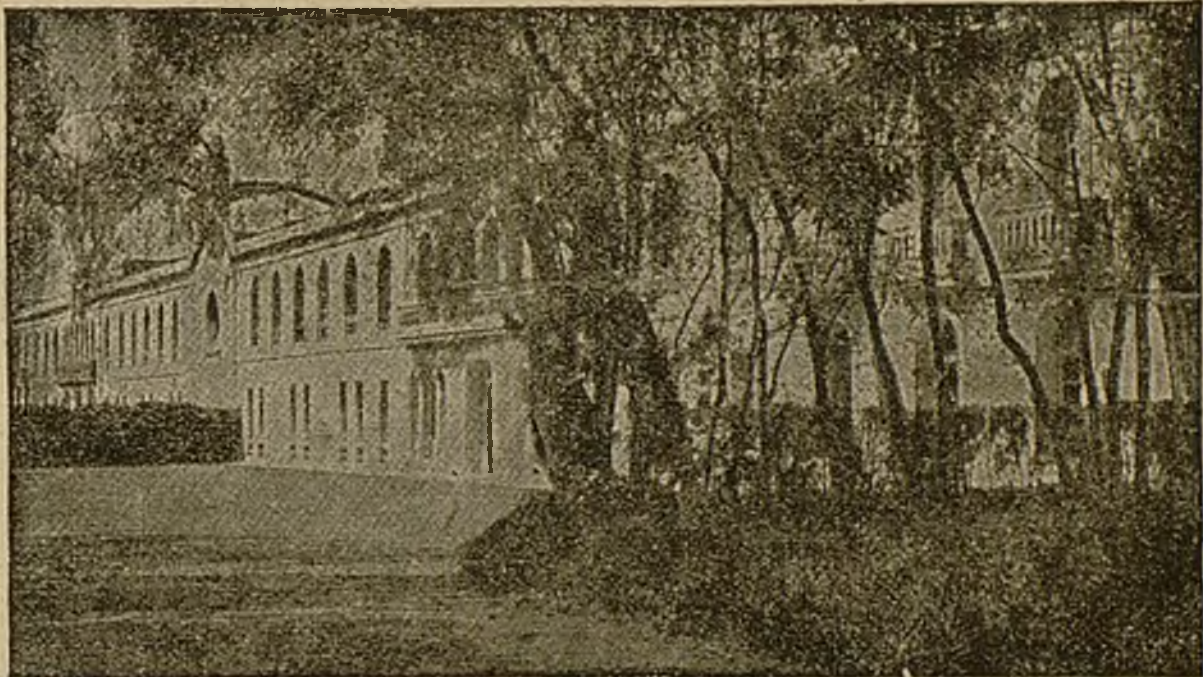
## Institut = Frenopàtic

Fundació Dolça (1860)



*Sanatori per al tractament  
de les malalties NERVIO-  
SES, MENTALS i les di-  
verses TOXICOMANIES*

BARCELONA (LAS CORTS)



METGE DIRECTOR:  
Dr. JOSEP CORDOBA  
MEDICINA GENERAL:  
Dr. PERE BATLLE I AMFRES  
NEUROLEG:  
Dr. ANTONI SUBIRANA  
CAPS DE CLÍNICA:  
Dr. PERE COT  
Dr. A. MARTI GRANELL  
CAP DEL LABORATORI:  
Dr. F. DURÁN I JORDÀ  
METGE INTERN:  
Dr. JOSEP M.ª PIGEM  
FARMACEUTIC:  
Dr. ORIOL GUIXÀ

*Secció independent desti-  
nada a malalties PSICO-  
NEURÒSIQUES i a cures  
de repòs i PSICOTERÀPIA*

TELÈFON 31345