

COMPRIMITS de  
**CODOFORME**  
**BOTTU**

Poció verament seca. no és cap barreja banal de Codeïna-brom CODOFORM, sinó una nova sal bromofòrmica cristal·litzada en comprimits rigurosament dosificats. Aquests es dissolen en els intestins sense produir cap mena de fatiga a l'estómac, com fan els xarops, pocions, gotes, etc.

Demaneu mostres als Srs. Gimenez-Salinas & C.<sup>a</sup>, Sagüés, 214 - Barcelona (S. G.)

DOSI CORRENT:  
 5 comprimits per a. 8 quan  
 la tos es rebel.

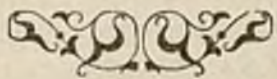


Tos vòmica  
 del tuberculós

# CLÍNICA DE TOCOLOGIA

J. ANDREU BAYER

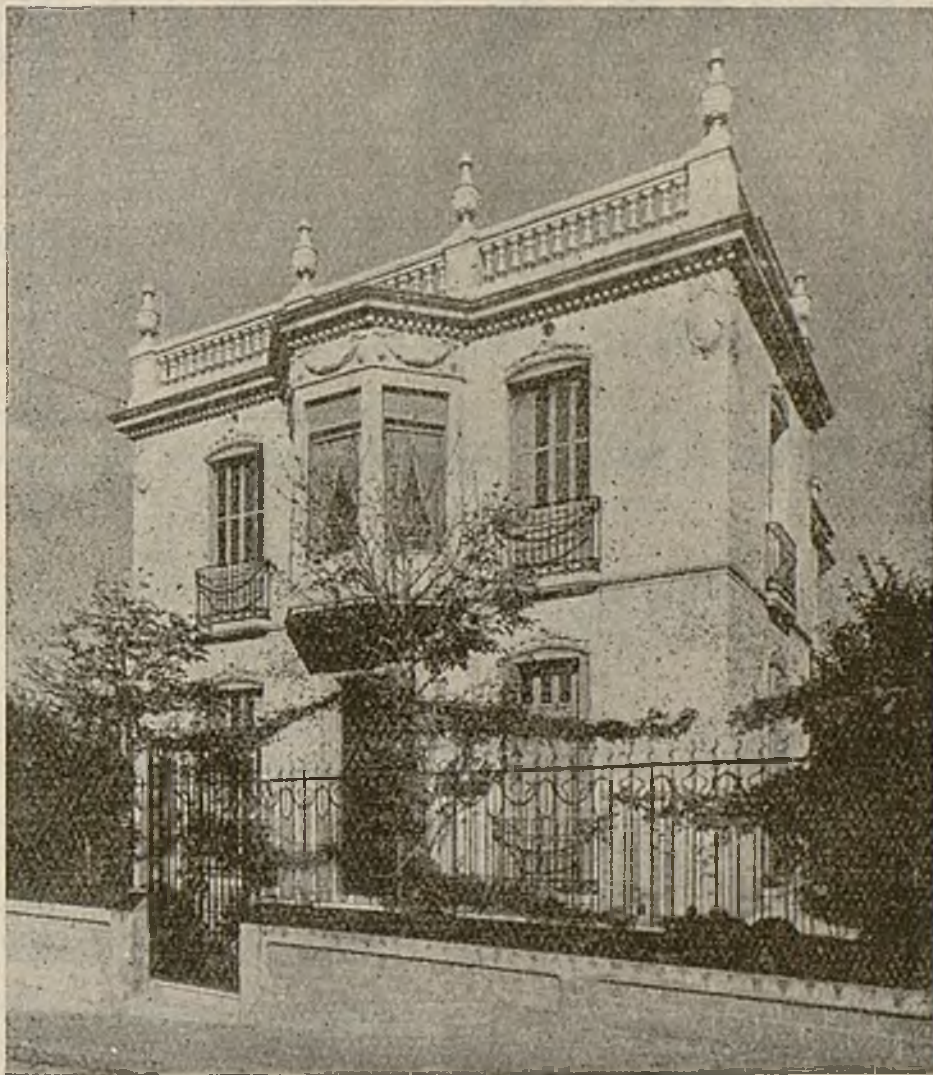
Instal·lada amb tot el confort i utillatge necessaris per l'estança d'embarassades i assistència de parts normals o distòcics



HURTADO, 5 - (SANT GERVASI)

TELÉFON 74584

BARCELONA



**BOROLUMYL**  
 Excel·lent medicament contra

L'EPILEPSIA, Corea, Vòmits de l'embaràs, etc.

**YODUROS BERN**  
 Polàsic, Sòdic i Cafeinat en píndoles glutinitzades

INDICACIONS: Angina de pit, Arterioesclerosis, Asma, Reumatisme, Sífilis, Eczemes, etc. — Bronquitis crònica, Malalties del cor, Urèmia, Hidropesies, etc., etc.

**VARI - FLEVOL**  
 Graees i Ampolles

INDICACIONS: Varices, Flebitis, Hemorroides, Atonies dels vasos, etc.

Per a mostres i literatura - dirigir-se a LABORATORI BENEYTO - Carrer Gómez Heras, 5 - Ciutat Lineal - MADRID