

murs o dintre d'un sostre mort, en altre cas. D'això en resulta l'aspecte polit de les cambres, i especialment dels anfiteatres d'operacions, i sota el punt de vista de la netedat, aquest sistema és sens

Des de les habitacions de guàrdia de les infermeres, anexas a les sales generals, es veuen aquestes en tota la seva totalitat. Per les cambres individuals, l'habitació de guàrdia està situada en

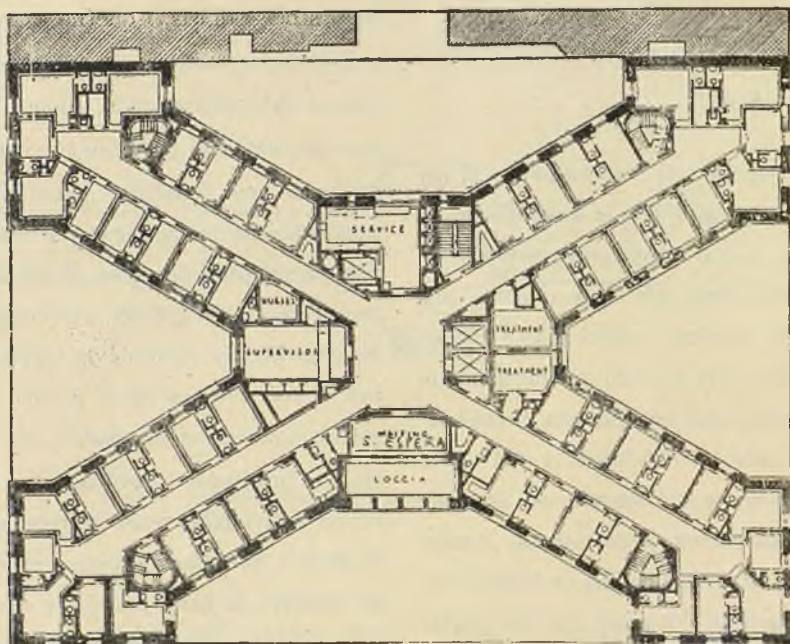


Fig. 3. — Hospital de la Quinta Avinguda a New York City. Plànol d'un dels pisos.

dubte de tota excel·lència. No gens menys, alguns administradors no parlen amb gaire entusiasme dels resultats, perquè a l'obrir-se una tuberia s'ha d'enderrocar el trespòl o s'ha d'obrir el mur amb grans despeses. No obstant, l'inconvenient pot esmenar-se fent obertures d'inspecció en les juntes.

una posició central, en el corredor o bé en altra cambra separada d'aquest per un paravent de vidre. A cada pis hi ha, de més a més, les seccions de neteja, de desaigua amb els seus *waters*, un laboratori per la tasca ordinària i una confortable sala d'espera.