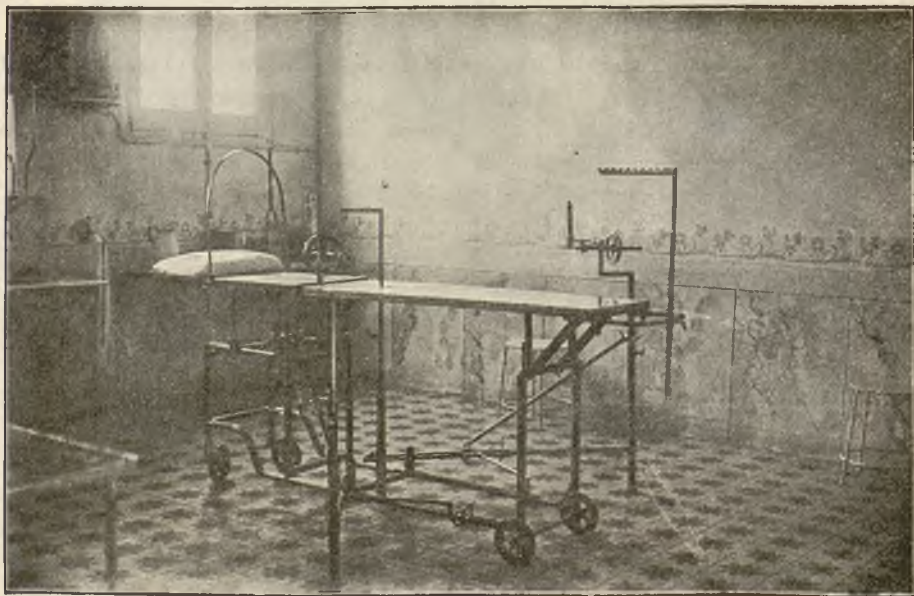


Per a l'ingrés han de ser visitats per un metge lla i, segons aquest informe, se'ls admet si hi ha plaça i si estan dintre del reglament.

S'exigeix per a l'ingrés: la fé de baptisme; certificat de pobresa signat per l'alcalde o pel Rector

i una sollicitud del pare, mare o encarregat del malaltet.

No s'admeten nois amb transtorns mentals, anormals, afectes d'imbecilitat, epilèpsia, corca o tics; de tuberculosi pulmonar, ni de malalties agudes infeccioses.



*Sala de guixos amb una taula ortopèdica*