

serán también admitidos los forasteros y transeúntes por el tiempo absolutamente indispensable atendida la gravedad de la dolencia o la imposibilidad de trasladar los enfermos al punto donde, según las circunstancias, corresponda.

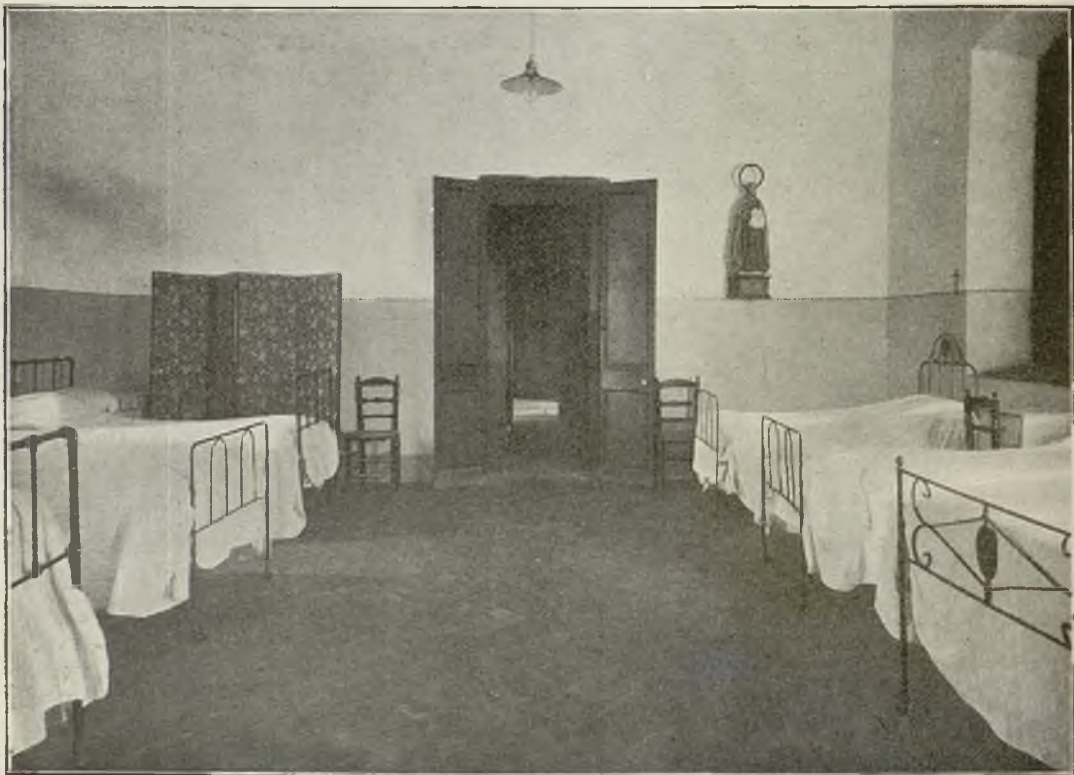
Los enfermos no pobres serán admitidos y cuidados en el Hospital, con sujeción a los preceptos de este Reglamento y mediante el pago de las estancias cuya tarifa formulará la Junta.

la cuota fijada en la tarifa de que se ha hecho mérito, durante el tiempo de su permanencia en el Asilo."

Fa temps que es venia notant en aquest Establiment la necessitat d'isolar certs malalts i particularment els afectats d'alguna malaltia infecto-contagiosa per a evitar llur contagi. Després de molts esforços pecuniaris es pogué realitzar, en l'any 1925, la construcció d'un "Pabelló d'infecto-

HOSPITALS DE CATALUNYA

L'HOSPITAL DEL VENDRELL



Sala d'homes

Los dependientes de ambos sexos que vivan en familia con sus principales dentro del radio de este término municipal, podrán ingresar a este establecimiento para curar sus enfermedades; pero, si no fueran vecinos de la población deberán sus principales abonar personalmente al Hospital

ciosos" dintre el mateix pati de l'Hospital i, encara que de reduïda capacitat, consta de dues cel·les per a separació d'ambdós sexes i altres dependències annexes, havent ja funcionat i complert degudament la missió a la qual és destinat.