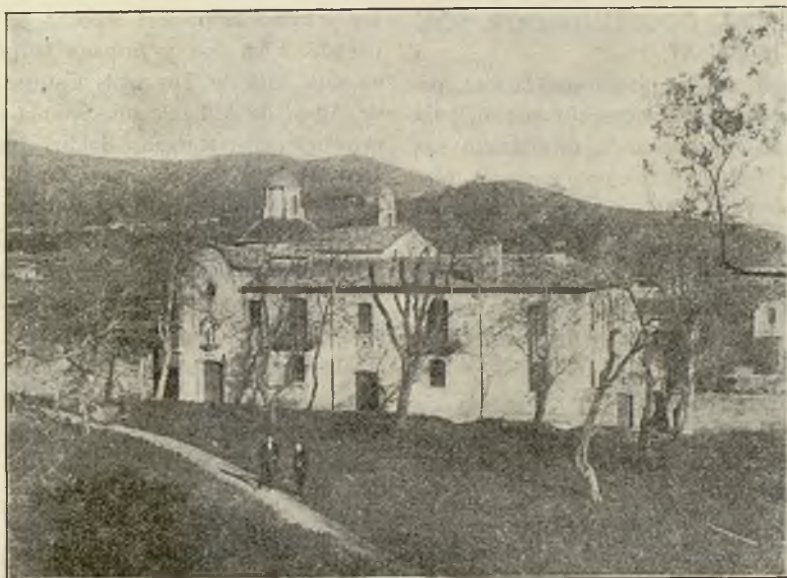


com y també en que los administradors procurian la conservació de ditas rentas daurà consumir no poc temps e impedir molt treball, persó vull y dispo que dels dits dos sous pera Lliura de todas las entradas y aixidas sia donat cada any a mon hereu un sou per lliura lo dia de passarse y definirse los comptes quedant lo altre sou tant a las entradas com a las aixidas a utilitat del Beneficiat que haurà administrat en aquell any o a la Persona que en son cas quedarà anomenada en lloc del dit Beneficiat que no podrà administrar com sobre queda referit." (Arxiu de

més arriba per l'admissió d'algun malalt d'urgència i per la conservació de l'edifici que ara està a càrrec de les "Hermanas Terciarias Regulares de Nuestra Señora del Carmen", les quals hi tenen molta cura.

Malgrat la seva antiguitat, amb una despesa relativament petita podria transformar-se en totes les bones condicions dels hospitals moderns.

L'edifici, que és un dels millors de la vila, consta de Capella, planta baixa, primer pis i jardí. A la planta baixa hi ha un pati amb un pou al



Vista general de l'Hospital de Tossa

la Cúria del Vicariat, llibre 19 de Dotals o fundacions de beneficis, pàg. 88 i següents.)

Durant alguns anys fou administrat pel Municipi, però, més tard, el Tribunal Contenciós-Administratiu nomenà un descendent del fundador que és l'actual Patró, essent, per tant, un Hospital de Patronat particular.

Segons tradició les rendes que deixà el fundador junt amb d'altres que s'hi afegiren (particularment de censos) n'hi havia per al sosteniment de set malalts. Però, actualment, per desídia o per altres causes, és tan migrada la renda que no

mig, una gran cuina i menjadors. Un dels corredors comunica amb la Capella. Al primer pis també són espaiosos els corredors que donen accés a múltiples habitacions que hi ha, i la sala que avui serveix per als malalts, donada la poca concurrència, és sobrerament suficient.

La Capella és molt esvelta, rematada amb una gran cúpula. Els altars són tots d'estil barroc, essent el més notable el major al qual hi ha la imatge de Sant Miquel, patró de l'Hospital. En la sagristia encara es guarden alguns dels objectes que esmenta el fundador, entre ells: el calze,