

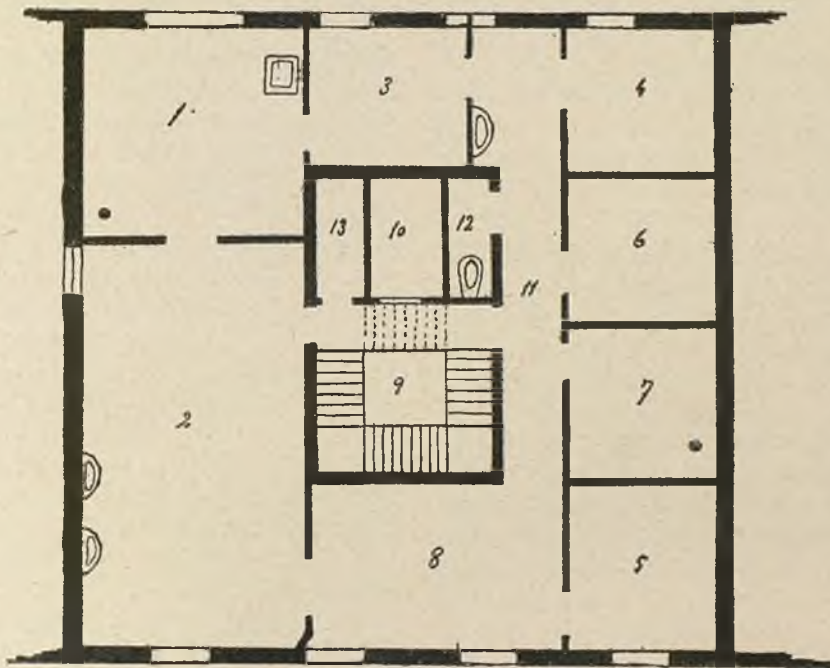
tomies, quelotomies d'urgència, queiloplasties, apendicectomies, operacions d'Halstead, i altres de cirurgia major i d'alta cirurgia.

Llevat d'això, la gran majoria dels malalts asilats a l'Hospital d'Olot pertanyen més aviat a la categoria dels que van allà empesos pel pes dels anys i el de la pobresa, i solament la minoria restant està integrada per tuberculosos, apoplèctics, cancerosos, cardíacs, etc. Hi tenen dret, però, úni-

cament els fills d'Olot i els veïns que porten a Olot dos anys de residència.

Al present, hi ha llits per un centenar de malalts, dels quals ordinàriament no se n'utilitzen més que una trentena, que vénen a ésser unes 10.000 estàncies anuals. Durant una de les darreres guerres civils, tanmateix, varen arribar-n'hi haver, segons Paluzie, més de 400 malalts i ferits.

PLANOL DE LA CLÍNICA D'OPERACIONS DE L'HOSPITAL DE SANT JAUME D'OLOT



Planta de la Clínica: 1, Sala d'operacions; 2, Sala d'esterilització del personal; 3, Sala d'esterilització del material; 4 i 5, Dormitoris de preferència; 6 i 7, Dormitoris; 8, Sala dels malalts; 9, Escala; 10, Celobert; 11, Corredor; 12, Water-closset; 13, Departament de desinfecció