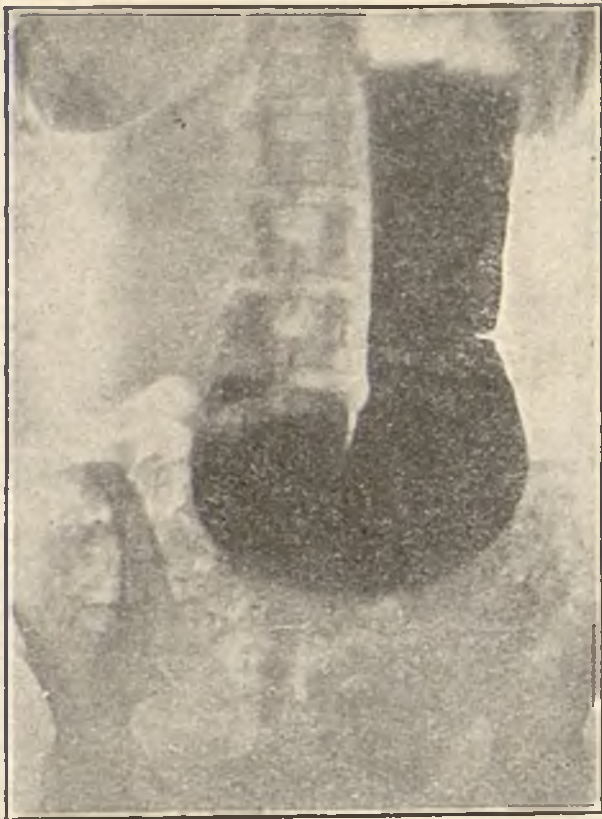


Allò que vós no heu d'ignorar

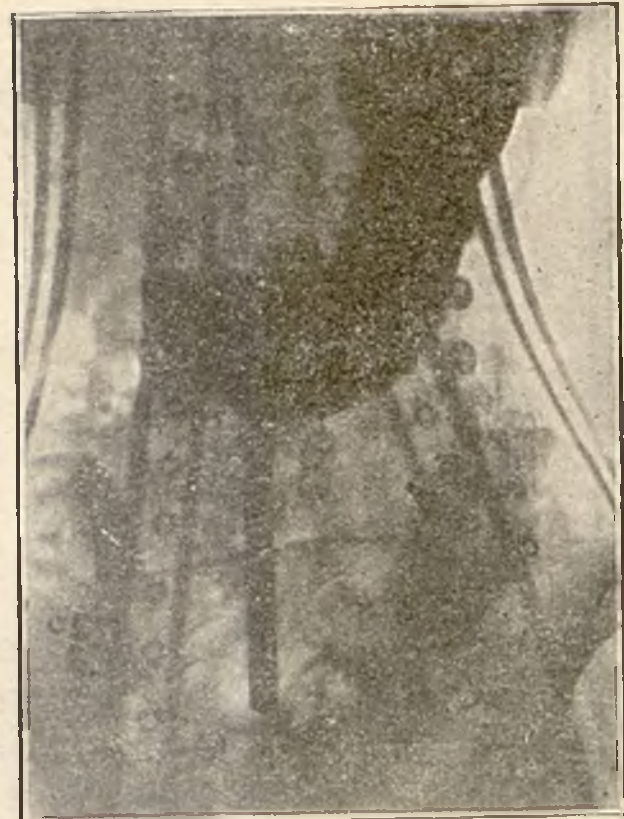


Malalt de PTOSI

El tractament de la gastrokoloptosi fracassarà sempre que no vagi acompanyat de l'aparell elevador mecànic rotatiu *GASTROKOLOPTOS* (patent) o dels elevadors automàtics semi-faixes de "*LA ESCOCESA*" a l'abast dels pacients més modestos.

Es precís per a la construcció, el diagnòstic facultatiu, assenyalant les dimensions de la *Ptosi* a partir del nivell de les dues crespes ilíiaques.

TINGUEU-HO PRESENT
Demostració Radioscòpica



El mateix cas, correcció obtinguda amb l'aparell

LA ESCOCESA

Cotilleria ortopèdica científica

Taller de cotilles estètiques i vendes:
133, HOSPITAL, 133, botiga

Telèfon 20433
BARCELONA

Tallers d'ortopèdia i oficines:
133, HOSPITAL, 133, principal

RECONSTITUENT RAPID

ENOFOSFORINA
SERRA

Enforteix els dèbils : Eскурça les
convalescències - Aclareix la ment
Torna el bon humor