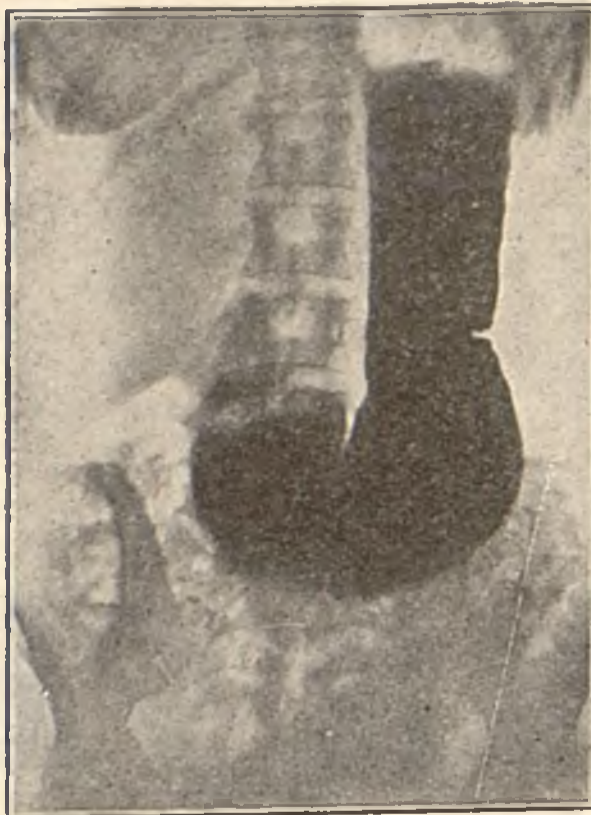


## Allò que vós no heu d'ignorar

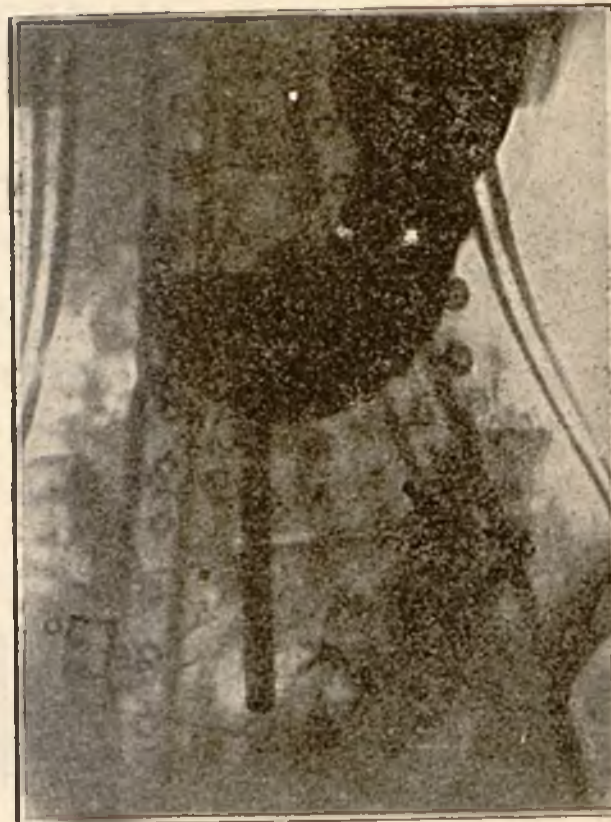


Malalt de PTOSI

El tractament de la gastrokoloptosí fracassarà sempre que no vagi acompanyat de l'aparell elevador mecànic rotatiu *GASTROKOLOPTOS* (patent) o dels elevadors automàtics semi-faixes de "*LA ESCOCESA*" a l'abast dels pacients més modestos.

Es precis per a la construcció, el diagnòstic facultatiu, assenyalant les dimensions de la *Ptosi* a partir del nivell de les dues crestes ilíaques.

**TINGUEU-HO PRESENT**  
Demostració Radloscòpica



El mateix cas, correcció obtinguda amb l'aparell

## LA ESCOCESA

Cotilleria ortopèdica científica

Taller de cotilles estètiques i vendes:  
133, HOSPITAL, 133, botiga

Telèfon 20433  
BARCELONA

Tallers d'ortopèdia i oficines:  
133, HOSPITAL, 133, principal

EXIGIU ELS NOMS DE  
*DELABARRE* i de *FUMOUBE*



i el Sello de la Unió des Fabricants

Representant **DANIEL ROBERT**  
Clarís, 72 - BARCELONA - Telèfon: G. 651

PRIMERA DENTICIÓ

## JARABE DELABARRE

*Facilita la Sortida de les Dents i prevé tots els Accidents de la Dentició*

ESTABLIMENTS FUMOUBE, 78, Faubourg Saint-Denis - P A R I S

I totes les farmàcies del món

## "eregumil" Fernández

Aliment complet vegetarià a base de cereals i lleguminoses  
Especial per a nens, vells, malalts  
:: de l'estómac i convalsents ::

Insubstituïble com aliment en els casos de intolerància gàstrica i afeccions dels budells

**Fernández & Canivell y Cia**  
-Málaga-