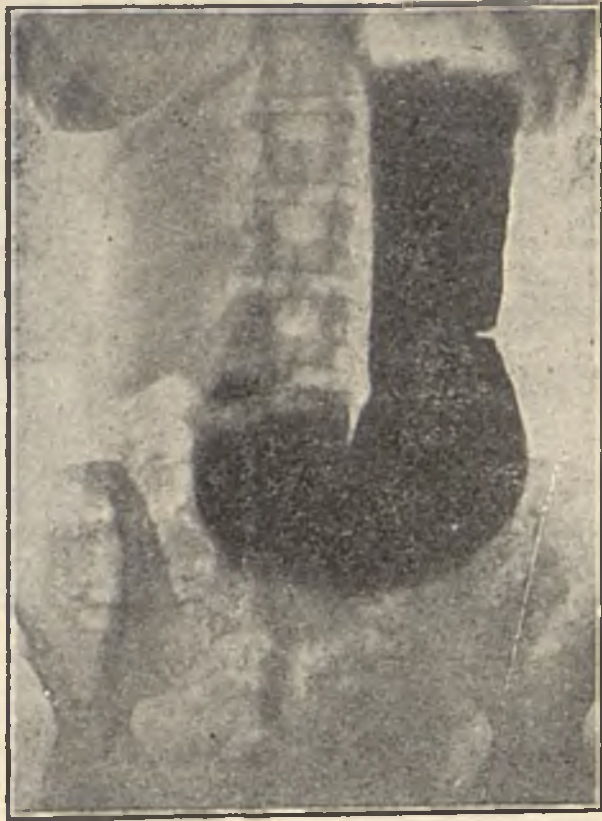


Allò que vós no heu d'ignorar

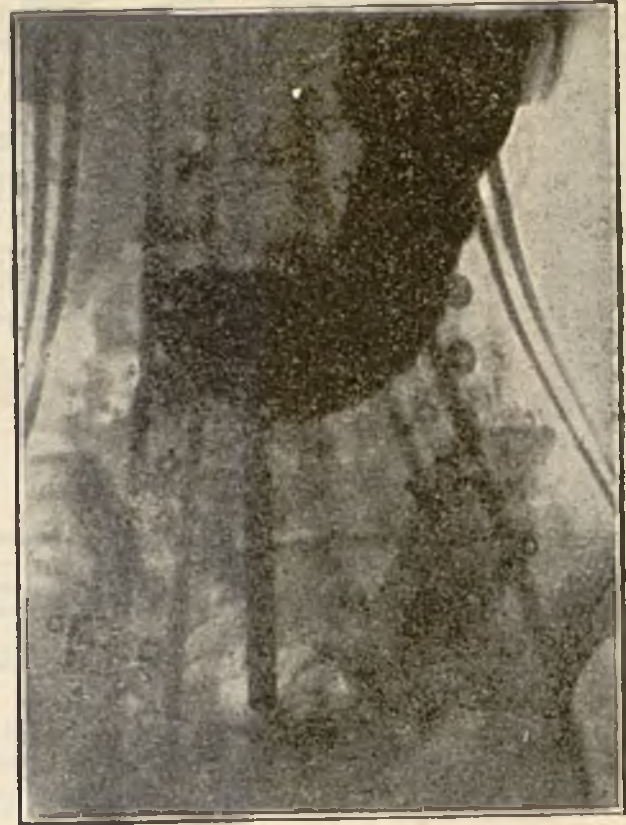


Malalt de PTOSI

El tractament de la gastrokoloptosí fracassarà sempre que no vagi acompanyat de l'aparell elevador mecànic rotatiu *GASTROKOLPTOS* (patent) o dels elevadors automàtics semi-faixes de "*LA ESCOCESA*" a l'abast dels pacients més modestos.

Es precis per a la construcció, el diagnòstic facultatiu, assenyalant les dimensions de la *Ptosi* a partir del nivell de les dues crestes ilíiques.

TINGUEU-HO PRESENT
Demostració Radioscòpica



El mateix cas, correcció obtinguda amb l'aparell

LA ESCOCESA

Cotilleria ortopèdica científica

Taller de cotilles estètiques i vendes:
133, HOSPITAL, 133, botiga

Telèfon 20433
BARCELONA

Tallers d'ortopèdia i oficines:
133, HOSPITAL, 133, principal

NEURINASE

*promueve el
sueño natural*

Insomnio
Afecciones nerviosas

LABORATOIRES GÉNÉVRIER
2 Rue du Débarcadère, PARIS

Epilepsia ALEPSAL

seguro, simple, sin peligro

LABORATOIRES GÉNÉVRIER 2 Rue du Débarcadère PARIS.

Agents generals per a Espanya:

COMERCIAL ANONIMA VICENTS FERRER - Ribera, 2 - Comerç, 60 - 62 - 64

"eregumil" Fernández

Aliment complet vegetarià a base de cereals i lleguminoses
Especial per a nens, veils, malalts
de l'estómac i convalescents

insubstituïble com aliment en els casos de
intolerància gàstrica i afeccions dels budells

Fernández & Canivell y Cia
-Málaga-