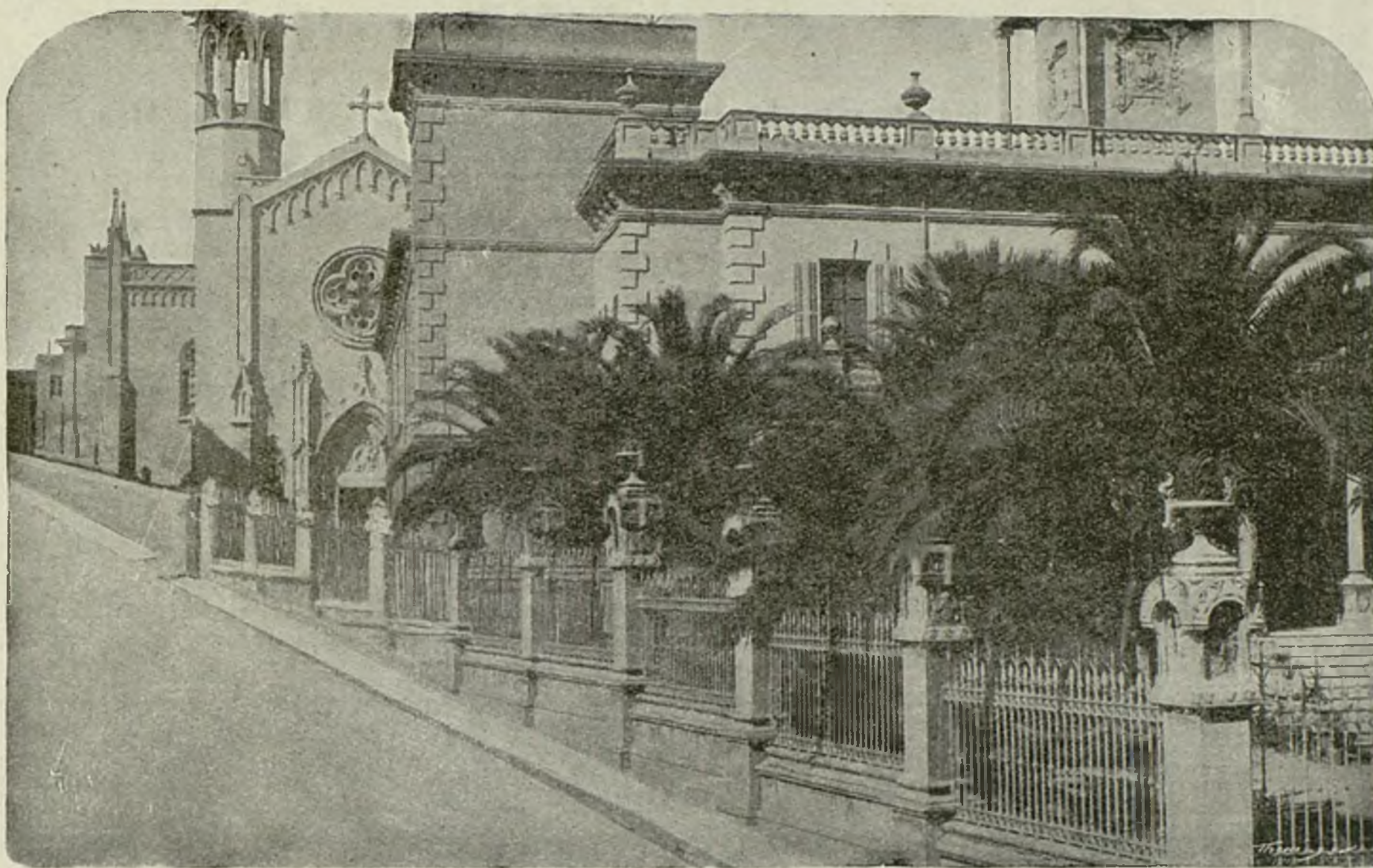


SANATORI FRENOPATIC

DE NOSTRA SENYORA DE MONTSERRAT

PER A MALALTS MENTALS I NERVIOSOS PENSIONISTES (HOMES)



Edificis completament independents, higièniques i luxoses habitacions amb aigua calenta i freda, banys, calefacció, confortables salons i menjadors, formosa Església, biblioteca, billars, piano, radiotelefonía, etc., etc.

Magnífic emplaçament, esplèndid panorama, extensos jardins, frondós parc, camp d'esports. Establiment situat als encontorns de la Vila de Sant Boi de Llobregat, amb freqüents, còmodes i ràpides comunicacions amb Barcelona * la qual es troba a deu quilòmetres de distància. Els més moderns mètodes psicoteràpics, fisioteràpics, farmacològics, etc., etc. Laboratoris per a anàlisis serològics, químics, bacteriològics i histològics.

Direcció Administrativa: El Superior de la Comunitat de Germans Hospitalaris de Sant Joan de Déu

Metge director:
Dr. D. Belarmi Rodríguez i Arias

Metge sotsdirector:
Doctor D. Manuel Soler i Martin

Metges de número:
Doctors D. Josep Pons i Balmes
D. Rafel Garcia i Trujillo
D. Joan Juncosa i Orga

Metges consultors:
Drs. D. Anton R. i Rodríguez-Morini
i D. E. Mira

Metge operador:
Dr. D. Joaquim de Riba i de Sanz

Cap de Laboratori:
Doctor D. Josep M.^a Catasús
Oculista: Doctor D. Francesc Forn

Otorino-laringòleg:
Doctor D. Josep Vilar i Giménez

Odontòleg:
Doctor D. Enric Pons

Metge auxiliar:
Doctor D. Josep Aquilué

Farmacèutic:
Doctor D. Trinitat Net

Assistència a càrrec dels Germans Hospitalaris de Sant Joan de Déu, auxiliats per nombrosos personai subaltern.

La correspondència (informes, sol·licituds i contractes) a la *Direcció Administrativa* a nom del **Pare Superior del Sanatori. Sant Boi de Llobregat, Telèfon núm. 2.**

* A la plaza d'Espanya serveis regulars d'Autòmibus i Trens dels Ferrocarrils Catalans