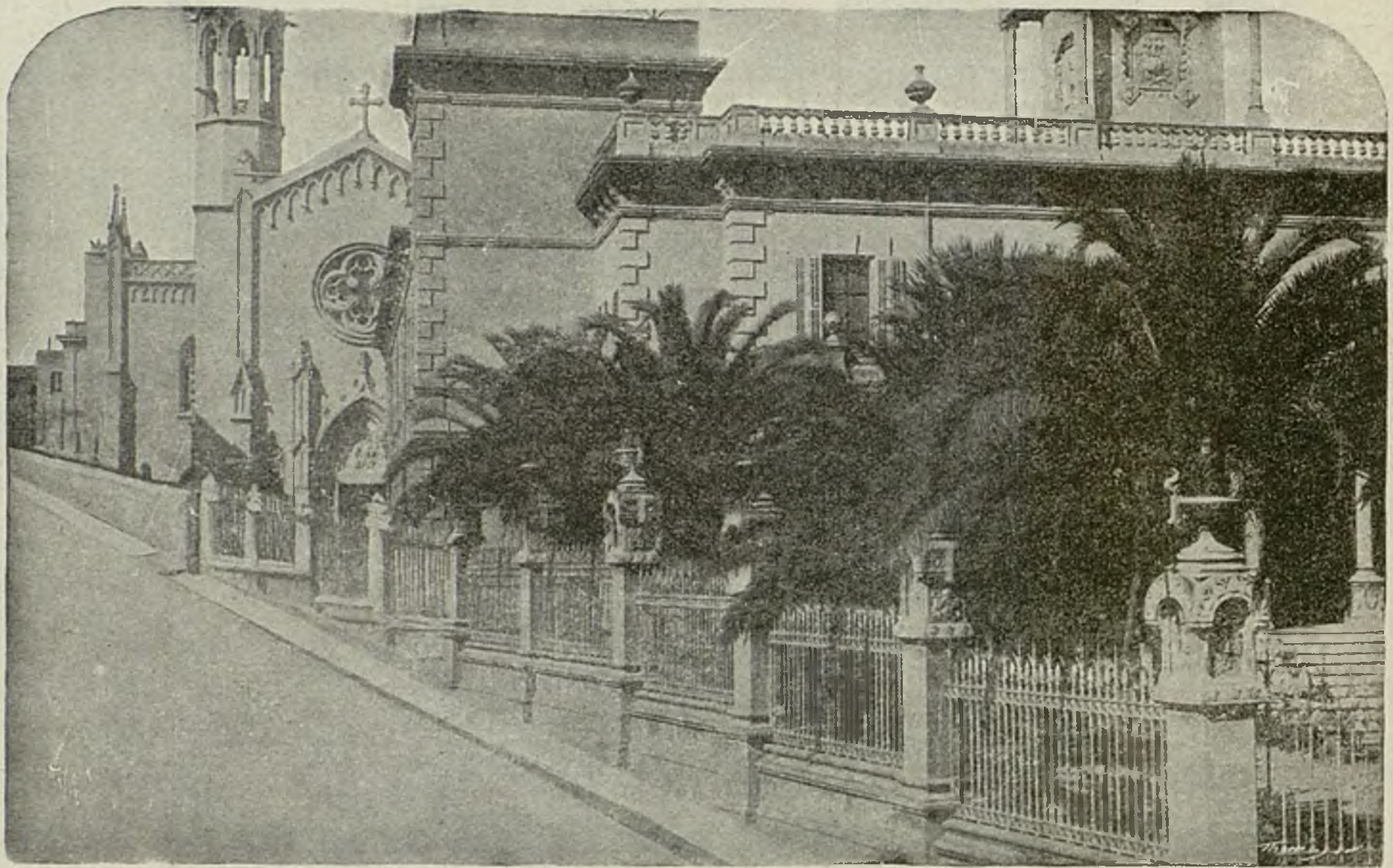


# SANATORI FRENOPATIC DE NOSTRA SENYORA DE MONTSERRAT PER A MALALTS MENTALS I NERVIOSOS PENSIONISTES (HOMES)



Edificis completament independents, higièniques i luxoses habitacions amb aigua calenta i freda, banys, calefacció, confortables salons i menjadors, formosa Església, biblioteca, billars, piano, radiotelefonía, etc., etc.

Magnífic emplaçament, esplèndid panorama, extensos jardins, frondós parc, camp d'esports. Establiment situat als encontorns de la Vila de Sant Boi de Llobregat, amb freqüents, còmodes i ràpides comunicacions amb Barcelona \* la qual es troba a deu quilòmetres de distància. Els més moderns mètodes psicoteràpics, fisioteràpics, farmacològics, etc., etc. Laboratoris per a anàlisis serològics, químics, bacteriològics i histològics.

*Direcció Administrativa:* El Superior de la Comunitat de Germans Hospitalaris de Sant Joan de Déu

*Metge director:*  
Dr. D. Belarmi Rodríguez i Arias

*Metge sotsdirector:*  
Doctor D. Manuel Soler i Martín

*Metges de número:*  
Doctors D. Josep Pons i Balmes  
D. Rafel Garcia i Trujillo  
D. Joan Juncosa i Orga

*Metge consultor:*  
Doctor Emili Mira i López

*Metge operador:*  
Dr. D. Joaquim de Riba i de Sanz

*Cap de Laboratori:*  
Doctor D. Josep M.<sup>a</sup> Catusà

*Oculista:* Doctor D. Francesc Forn

*Otorino-laringòleg:*  
Doctor D. Josep Vilar i Giménez

*Odontòleg:*  
Doctor D. Enric Pons

*Metge auxiliar:*  
Doctor D. Josep Aquilué

*Farmacèutic:*  
Doctor D. Trinitat Net

Assistència a càrrec dels Germans Hospitalaris de Sant Joan de Déu, auxiliats per nombrosos personal subalterno.

La correspondència (informes, sol·licituds i contractes) a la *Direcció Administrativa* a nom del **Pare Superior del Sanatori. Sant Boi de Llobregat, Telèfon núm. 2.**

\* A la plaza d'Espanya serveis regulars d'Autòmobil i Trens dels Ferrocarrils Catalans