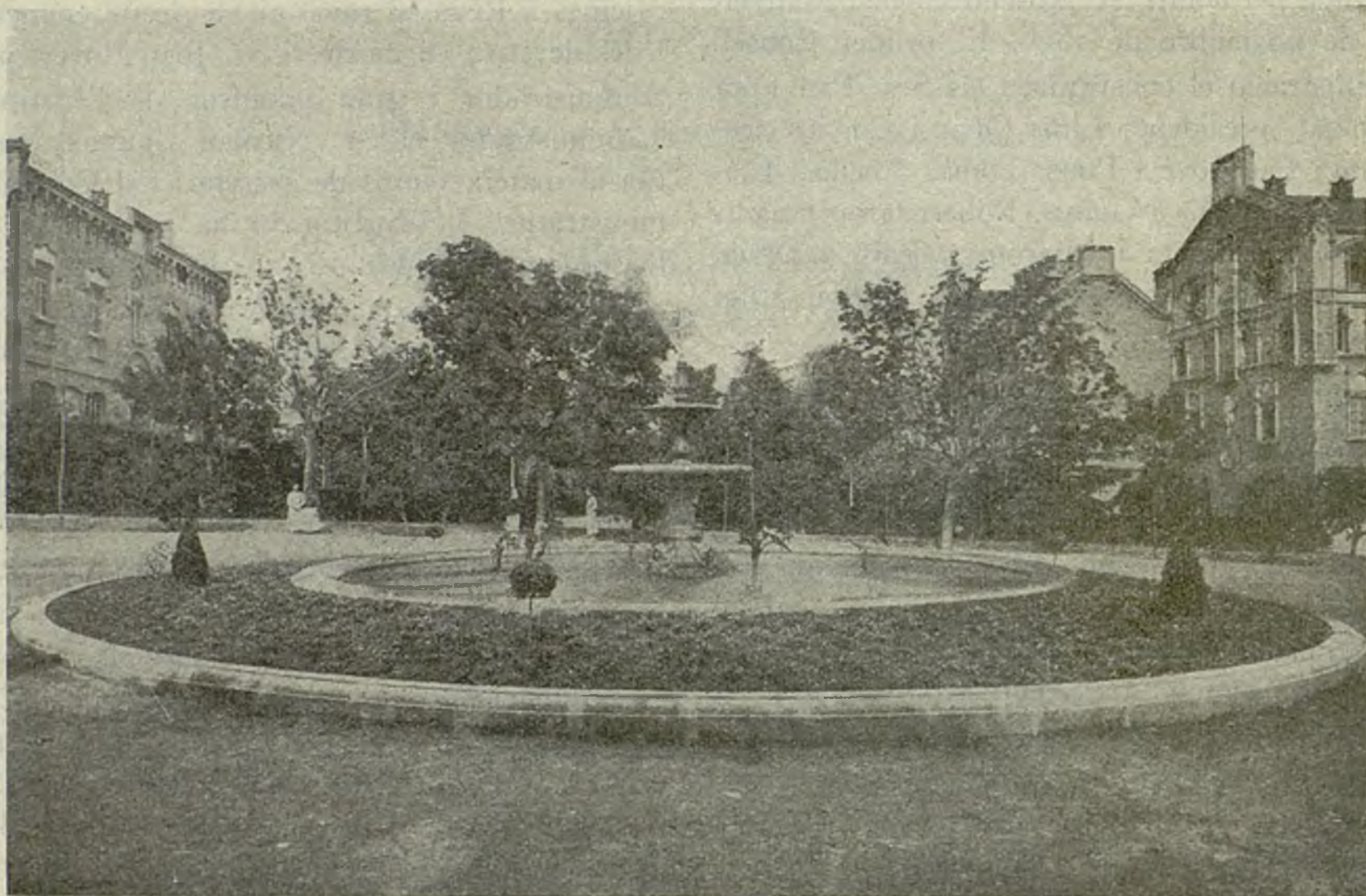


Enfront del darrer, s'aixeca un quart pavelló semblant als dos anteriors, dividit en dues seccions, per a malalts homes de pensionat corrent. Més al nord i, entre mig d'un i altre, hi ha un cinquè edifici organitzat en forma de clínica psiquiàtica. Consta d'una planta, dividit en tres departaments independents per a malalts aguts en observació i aïllats en petits grups o individualment.

ris, dos patis i serveis generals, ocupat per una seixantena de malalts tranquils que ajuden a treballar la terra i cuidar l'aviram de l'Establiment.

Cada pavelló compta, al menys, amb un extens jardí o pati arbrat, sempre exterior, els quals, gràcies a llurs salts de llop i a la topografia de l'Institut tenen amples vistes al camp, a la muntanya i a la mar. En general, els baixos dels pavellons són destinats als serveis diürns; hi ha



Jardins de l'Institut

A uns dos cents metres a ponent se'n troba un altre de majors dimensions, amb planta baixa i dos pisos i dos patis. En aquesta secció s'apleguen dues menes de malalts, completament separats, pertanyents els uns a la Beneficència, tots ells pacífics, i els altres pensionats, amb divisions per als agitats i terminals. Hi ha també un departament que té dues sales amb dotze i deu llits, respectivament, i deu cambres individuals d'aïllament, destinat a infermeria d'homes.

L'any passat fou inaugurat un pavelló, nomenat granja o colònia agrícola, situat a uns sis cents metres de l'edifici central, d'una sola planta i quatre ales, corresponents a menjador, tres dormito-

el menjador, les sales d'estada i recreu. En els pisos hi ha els dormitoris. Els detalls d'ordre pràctic que podríem assenyalar són molt nombrosos. Esmentem únicament que la capacitat de totes les estances és superior a la que cal; la ventilació de totes està ben assegurada, a més de les finestres, sense cap reixa, però la majoria amb llistons metàl·lics primis i dissimulats, per mitjà de ventiladors en el sostre i obertures a les parets que són impracticables i constitueixen motius decoratius al frontis. En tots els pavellons hi ha un nombre suficient de lavabos i w. c. col·lectius o individuals, aquells amb aixetes fora l'abast dels malalts, com passa amb els