

# Gran Balneari Vil·la Engràcia d'Espluga de Francoli

A mig quilòmetre de POBLET

Aigua de la FONT DEL FERRO. Cura agradable de l'anèmia, clorosi, estats de debilitat, desarreglos de l'època de la pubertat, molt indicada en la neurastènia, en els post-operats, convalescents de la grip i altres malalties infeccioses.

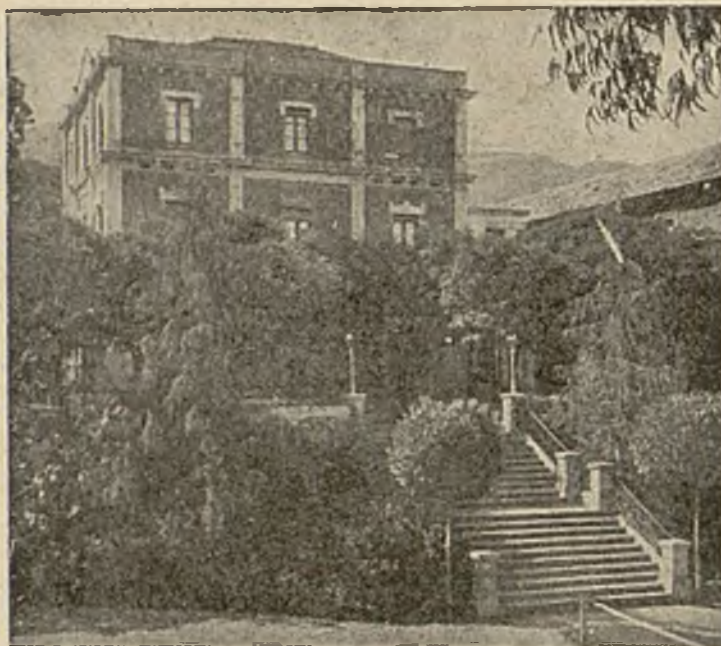


Declarat novament d'utilitat pública en octubre de 1926

*Propietat del  
Metge-Oculista*

**Salvador Roca Ballber**

**Hotel Vil·la  
Engràcia**



## **XALETS**

equipats es lloguen per mesos i per temporada

## **Masia de l'aigua**

Pensió econòmica

Informes i tractes:

Bruch, 114 - Telèfon 70611  
BARCELONA

# Institut = Frenopàtic

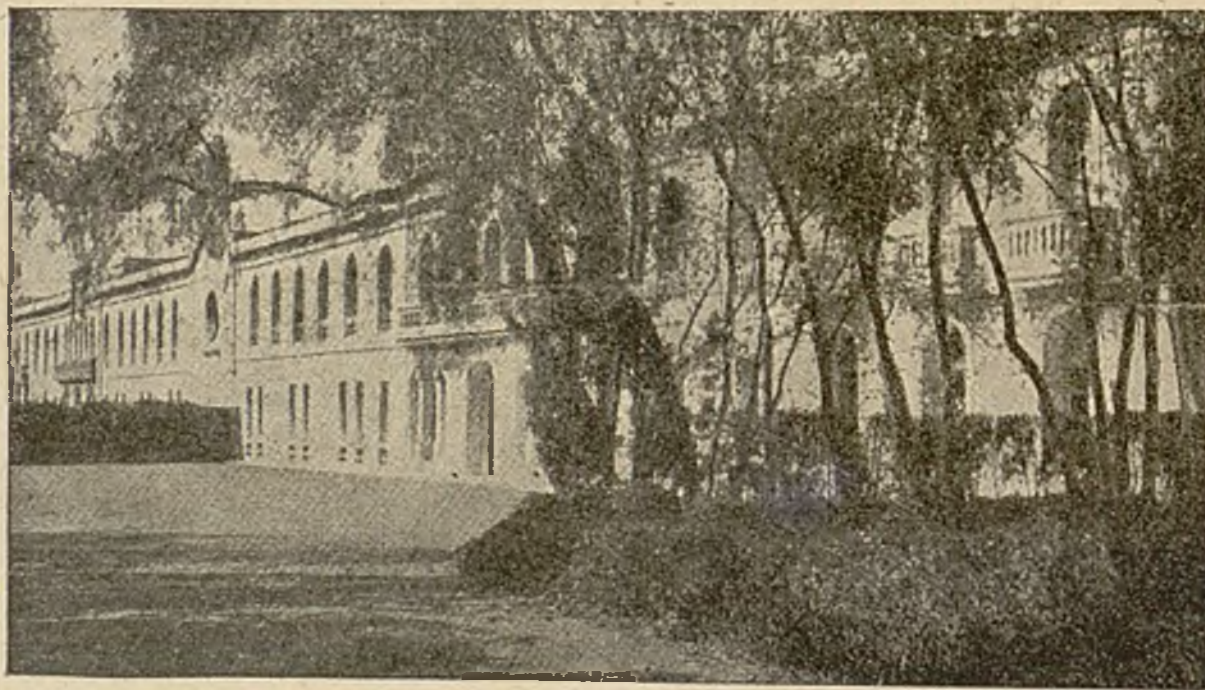
Fundació Dolsa (1860)



*Sanatori per al tractament de les malalties NERVIOSES, MENTALS i les diverses TOXICOMANIES*



**BARCELONA (L. C.)**



METGE DIRECTOR: DR. JOSEP CÓRDOBA

METGE CONSULTOR:

DR. FRANCESC TORRES I CASANYER

MEDICINA GENERAL:

DR. PERE BATLLE I ANFRES

METGE INTERN: DR. PERE GOT

FARMACEUTIC: DRA. JOSEFINA RIU

*Secció independent destinada a malalties PSICO-NEUROSÍQUES i a cures de repòs i PSICOTERÀPIA*



**TELEFON 31345**