

Gran Balneari Vil·la Engràcia d'Espluga de Francolí

A mig quilòmetre de POBLET

Aigua de la FONT DEL FERRO. Cura agradable de l'anèmia, clorosi, estats de debilitat, desarreglos de l'època de la pubertat, molt indicada en la neurastènia, en els post-operats, convalescents de la grip i altres malalties infeccioses.

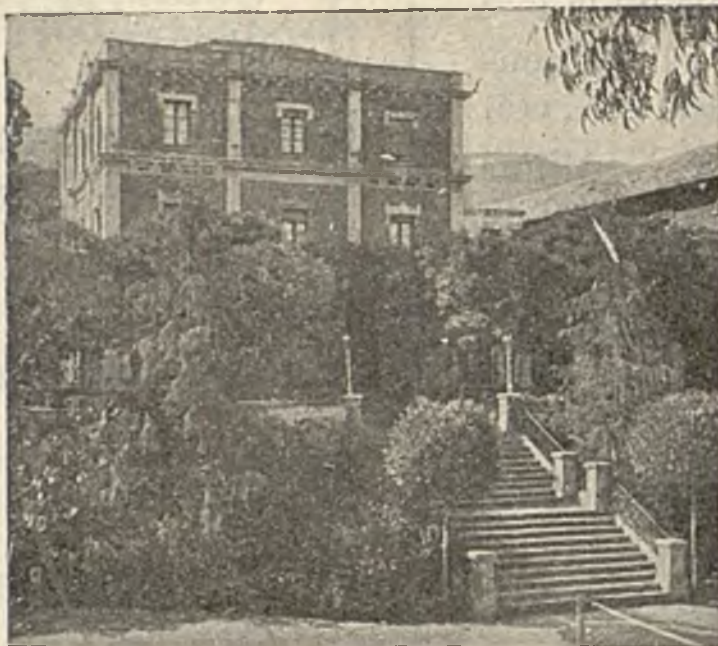


Declarat novament d'utilitat pública en octubre de 19-6

Propietat del
Metge-Oculista

Salvador Roca Ballber

Hotel Vil·la
Engràcia



XALETS

equipats es lloguen per mesos i per temporada

Masia de l'aigua

Pensió econòmica

Informes i tractes:

Bruch, 114 - Telèfon 70611
BARCELONA

A L I M E N T E L E S

Dispèpsies de la llet (lactància i adults)
Putrefaccions : Colitis

Mostres i literatura: **Laboratori ELES, S. A. - Còrsega, 361 - Barcelona (Espanya)**

AIGUA DE BETELU (Dama Iturri)

Prototipus d'aigües oligometàl·liques

Molt apreciada per les seves excel·lents propietats diürètiques

Indicacions: Trastorn de la nutrició, Gota, Artritis, Reuma crònic, Arterioesclerosi, Sitàsi renal, Obesitat.

Mostres i fulletons a disposició dels Senyors Metges que les demanin.

Dipòsit: **Bruch, 144 - Telèfon 72085 - Barcelona**