

Gran Balneari Vil·la Engràcia d'Espluga de Francoli

A mig quilòmetre de POBLET

Aigua de la FONT DEL FERRO. Cura agradable de l'anèmia, clorosi, estats de debilitat, desarreglos de l'època de la pubertat, molt indicada en la neurastènia, en els post-operats, convalescents de la grip i altres malalties infeccioses.

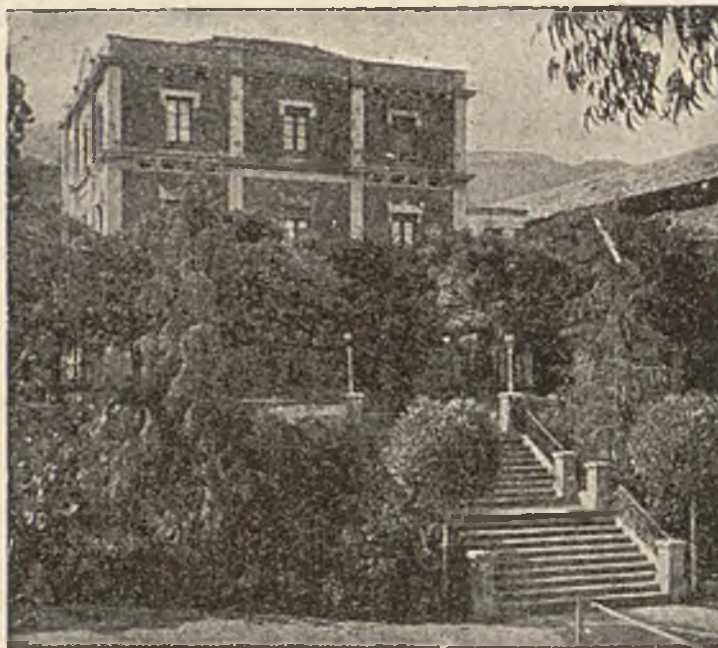


Declarat novament d'utilitat pública en octubre de 1926

Propietat del
Metge-Olicusta

Salvador Roca Ballber

Hotel Vil·la
Engràcia



XALETS

equipats es lloguen per mesos i per temporada

Masia de l'aigua

Pensió econòmica

Informes i tractes:

Bruch, 114 - Telèfon 70611
BARCELONA

BRONQUIOLINA SIRERA

Medicació específica de les malalties de pit
No és càustic i no irrita l'estómac

Comp.: Thiocol, clor-heroïna, benz-amònic,
xerop brea, tolú i saba de pi

F. Sirera i Pont - Bruc, 64 - Barcelona



RAQUITISME
ESCROFULISME
NEURASTENIA
TUBERCULOSIS

El millor reforçant
per a infants i per a
dones embaras-
sades i que criïn

AIGUA DE BETELU (Dama Iturri)

Prototipus d'aigües oligometàl·liques

Molt apreciada per les seves excel·lents propietats diürètiques

Indicacions: Trastorn de la nutrició, Gota, Artritis, Reuma crònic, Arterioesclerosi,
Sitiasi renal, Obesitat.

Mostres i fulletons a disposició dels Senyors Metges que les demanin.

Dipòsit: Bruch, 144 - Telèfon 72085 - Barcelona