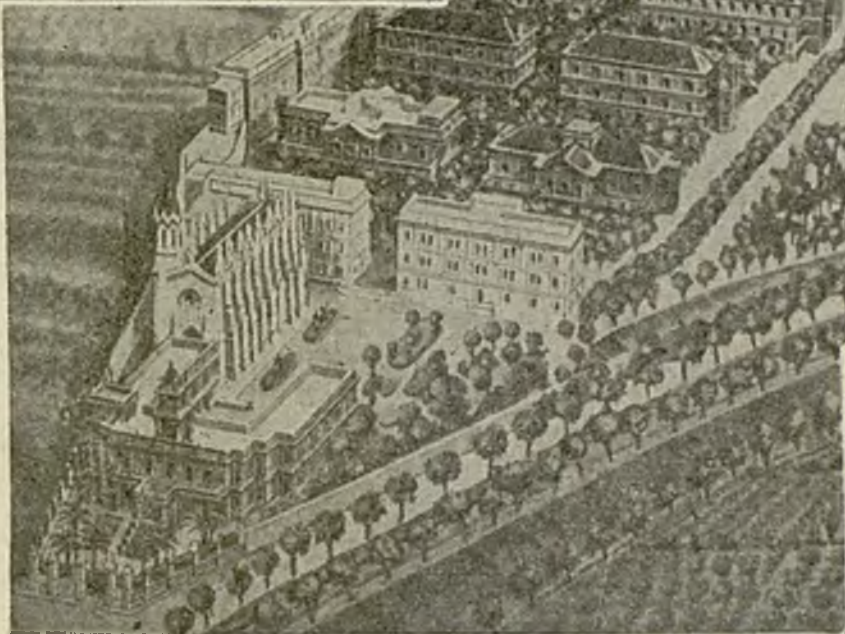
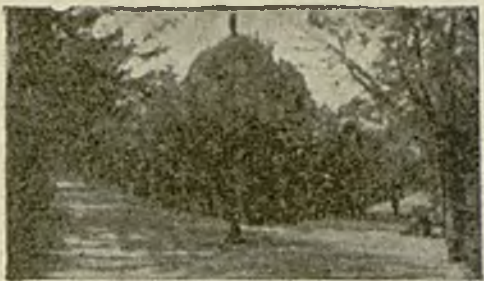


SANATORI FRENOPATIC DE NOSTRA SENYORA DE MONTSERRAT PER A MALALTS MENTALS I NERVIOSOS PENSIONISTES (HOMES)



Avenida del Parque

Vista general del Sanatorio

Paseo Central.

Edificis completament independents, higièriques i luxoses habitacions amb aigua calenta freda, banys, calefacció, confortables salons i menjadors, formosa Església, biblioteca, billars, piano, radiotelefonía, etc., etc.

Magnífic emplaçament, esplèndid panorama, extensos jardins, frondós parc, camp d'esports. Establiment situat als encontorns de la Vila de Sant Boi de Llobregat, amb freqüents, còmodes i ràpides comunicacions amb Barcelona * la qual es troba a deu quilòmetres de distància. Els més moderns mètodes psicoteràpics, fisioteràpics, farmacològics, etc., etc. Laboratoris per a anàlisis serològics, químics, bacteriològics i histològics.

Metge director :
Dr. D. Belarmí Rodríguez i Arias

Metge sotsdirector :
Doctor D. Manuel Soler i Martin

Metges de número :
Doctors D. Salvador Vives, D. Josep Pons i Balmes, D. Joan Junco-
sa i Orga, D. E. Tolosa i Colomer

Metges interns :
Doctors D. Gabriel Capó, D. Rafel
Garcia i Trujillo

Metge operador :
Dr. D. Joaquim de Riba i de Sanz

Cap de Laboratori :
Doctor D. Josep M.^a Catasús
Oculista: Doctor D. Francesc Forn

Otorino-laringòleg :
Doctor D. Josep Vilar i Giménez

Metge auxiliar :
Doctor D. Josep Aquilué

Odontòleg :
Doctor D. Enric Pous

Farmacèutic :
Doctor D. Trinitat Net

Assistència a càrrec dels Germans Hospitalaris de Sant Joan de Déu, auxiliats per nombros personal subaltern.

La correspondència (informes, sol·licituds i contractes) a la *Direcció Administrativa* a nom del **Pare Superior del Sanatori. Sant Boi del Llobregat, Telèfon núm. 2.**

* A la plaça d'Espanya serveis regulars d'Autòmibus i Trens dels Ferrocarrils Catalans