

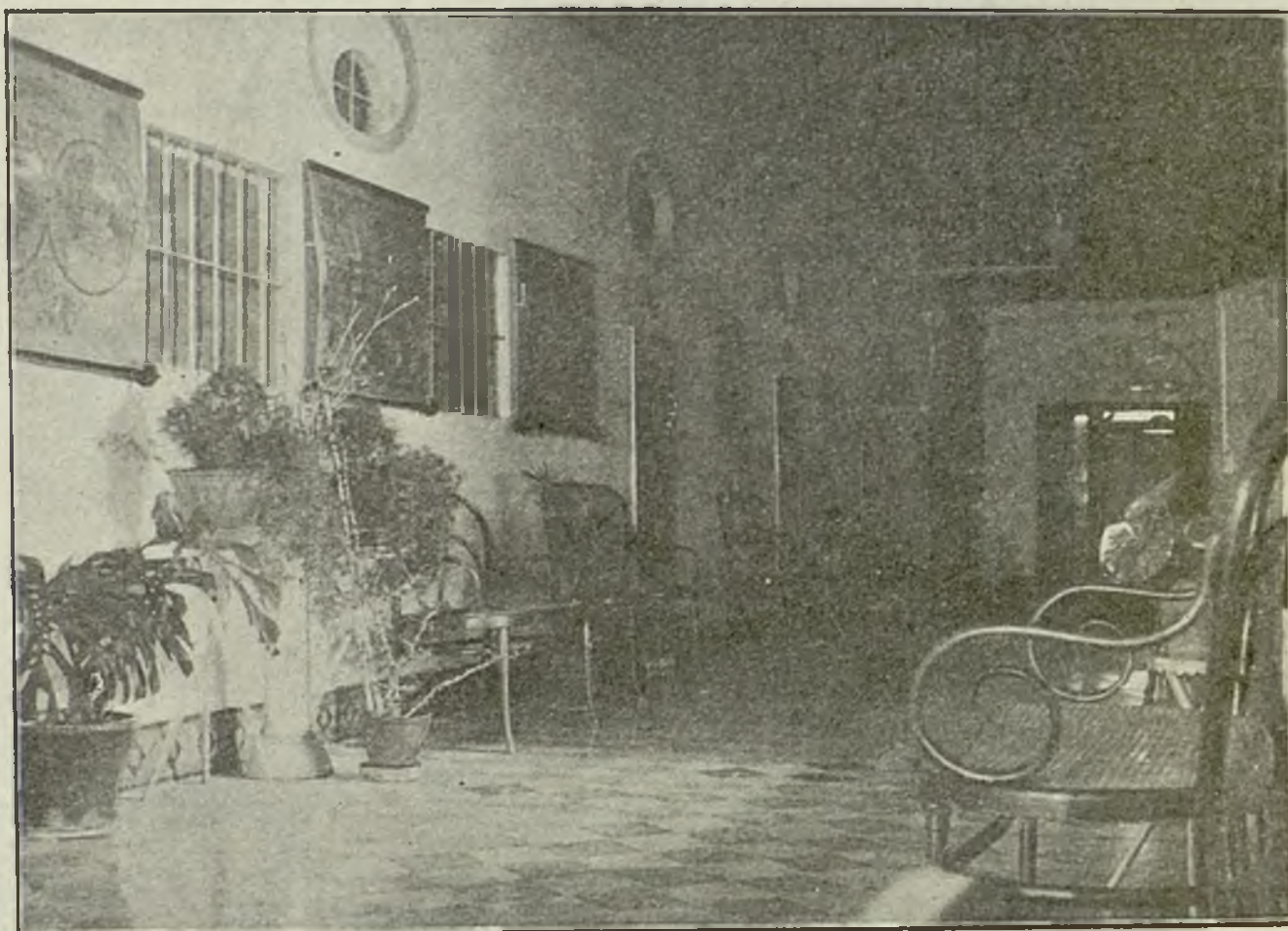
les Religioses que tenen cura de l'hospital, el Dispensari Oftalmològic municipal, la sala de banys públics, un petit dipòsit de cadàvers i dues habitacions tancades per fortes barreres de ferro, on són reclosos els folls perillosos durant el temps que es tarda en enviar-los al Manicomi Provincial.

Es puja al primer pis per doble i espaiosa escalinata. En ell, es troben les enfermeries per homes i dones, disposades en la següent forma: per homes, la sala del Bon Pastor, de ventilació no

hidràuliques i estucats el celràs i les parets. Les altres, que el mateix serveixen per als malalts de Medicina i Cirurgia, tenen el pis de rajoles ordinàries i estan rodejades d'un sòcol de baldoses vidriades.

En el mateix pis hi ha el despatx del metge director, les habitacions de les Religioses, la sala d'operacions i els menjadors dels homes i les dones.

La sala d'operacions, construïda fa pocs anys, fou costejada per subscripció popular i conté una



*Sala de banys públics*

poc defectuosa, d'una capacitat de 848 metres cúbics i on estan installats 24 llits; una habitació destinada generalment als tuberculosos, la que té una capacitat de 329 metres cúbics, cinc llits i una ventilació molt acceptable, i una altra per operats de pagament, que conté quatre llits i està dotada d'una bona ventilació; per a dones, la sala del Sant Crist, amb 19 llits i 700 metres cúbics de capacitat; la de la Milagrosa (d'amples finestres obertes a un pati interior ben solellat), on estan installats 7 llits; una petita habitació amb dos llits destinada exclusivament als casos ticològics, i una altra, de quatre llits, per a les malaltes no pobres que entren a l'hospital per ésser operades. Aquesta sala té el pis cobert de rajoles

taula de Braatz, un gran lavabo amb dipòsit d'aigua esterilitzada i escalfador instantani, i les tauletes necessàries per instrumental i anestèsia. Les parets estan estucades i el pis cobert de rajoles hidràuliques. La llum és lateral. L'enllumenat elèctric permet operar de nit i dues estufes elèctriques asseguren la calefacció.

A la vora de la sala d'operacions està el departament destinat a esterilització, on es troben l'autoclau, un esterilitzador per ebullició, un lavabo amb aigua corrent i escalfador instantani, i una gran vitrina on es guarda l'instrumental quirúrgic.

En el segon pis hi ha dos dormitoris per asilats, un d'ells de 15 llits, per a homes, i l'altre de 10, per a dones; i, en el tercer pis, una habitació