

de 9 llits per a malalts de sífilis o veneri. La major part dels departaments estan il·luminats per l'electricitat.

Tenen cura dels malalts i asilats 13 Religioses de la Caritat, que sota la direcció de la Corporació Municipal estan enfront de l'establiment, i alguns infermers reclutats generalment entre els mateixos asilats. La part mèdica està a càrrec d'un metge director, auxiliat per un practicant titulat. L'hospital està subvencionat per l'Estat, la Diputació Provincial i l'Ajuntament.

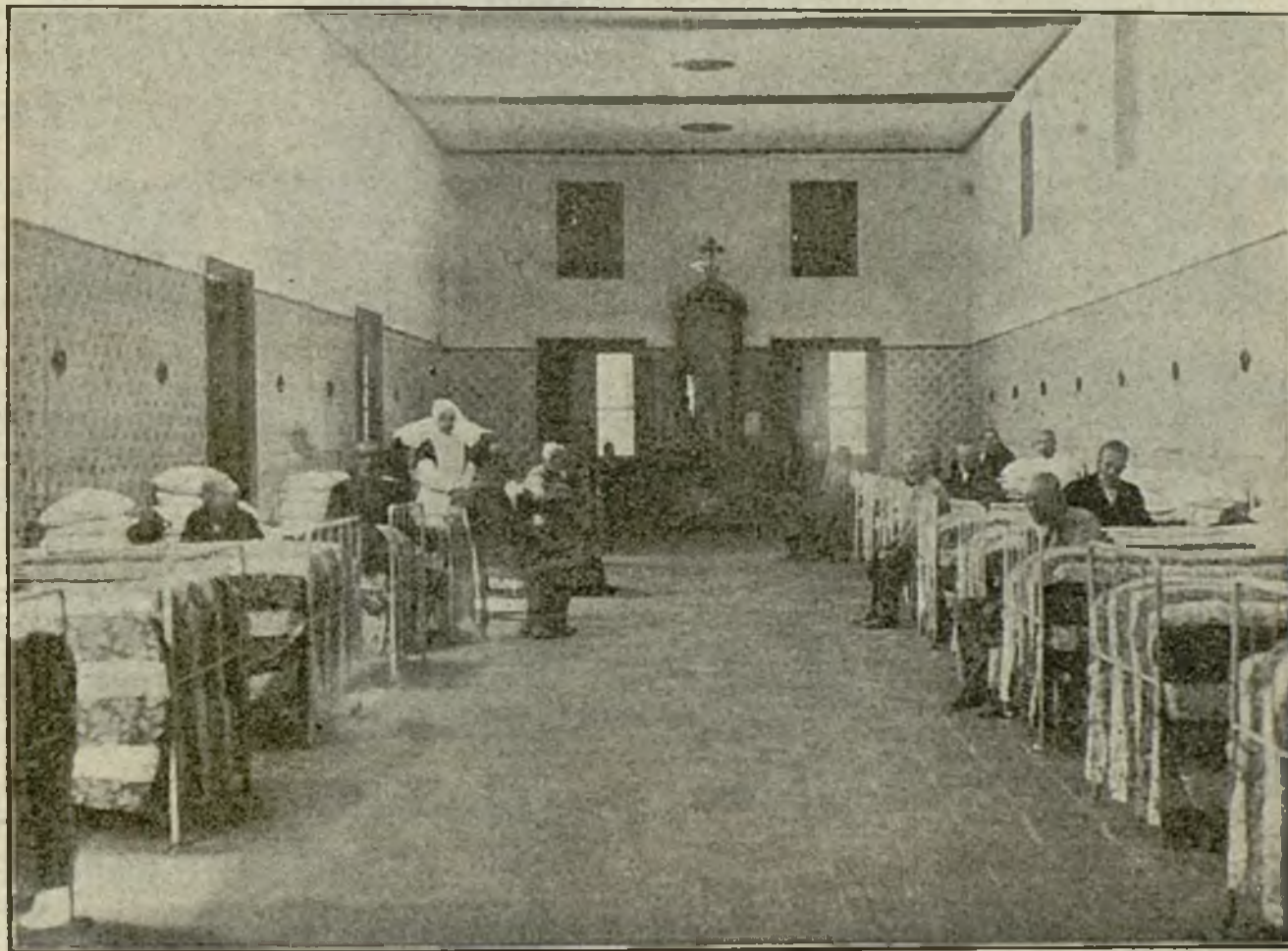
Pertany a l'hospital la formosa horta de regadiu que s'estén des de la façana posterior de l'edifici fins a la carretera de Sant Lluís.

A la planta baixa de l'hospital està instal·lat el

Té el Dispensari, a més del material oftalmològic necessari per a l'exercici de l'especialitat, un petit laboratori bacteriològic i un Gabinet de Raigs X proveït d'equip Coolidge, diafragma Potter-Buck, etc.

Les petites operacions de cirurgia ocular es practiquen en el mateix local del Dispensari; però les intervencions d'alguna importància tenen sempre lloc a la sala d'operacions de l'hospital.

Seria incomplet aquest treball si no esmentéssim l'Hospital d'epidèmies, espaiós i elegant edifici projectat per l'arquitecte català N'Antoni Vila i Palmer, i emplaçat a l'horta de l'hospital civil, a la vora de la carretera de Mahó a Sant Lluís. Fou construït l'any 1892, mercès a la generositat



*Sala d'homes*

Dispensari Oftalmològic, que ja havem esmentat a l'començament d'aquest treball.

Fou creat per l'Ajuntament, el 19 de desembre de 1904, i des del 20 de març del 1905 té lloc sens interrupció la consulta pública i gratuïta per a pobres, que acudeixen a ella en nombre prou crescut per a fer comprendre la importància de l'esmentada institució.

de la senyora Joana Adelaida Cardona, la qual llagà a tal objecte una respectable quantitat.

Malgrat la situació i condicions d'isolament, l'esmentat hospital no és del tot apropiat per a l'objecte a què es destina, tant per la mala distribució interior, com per a la falta d'estufes i altre material indispensable per a desinfectar els departaments i mobiliari contaminats. Per sort, po-