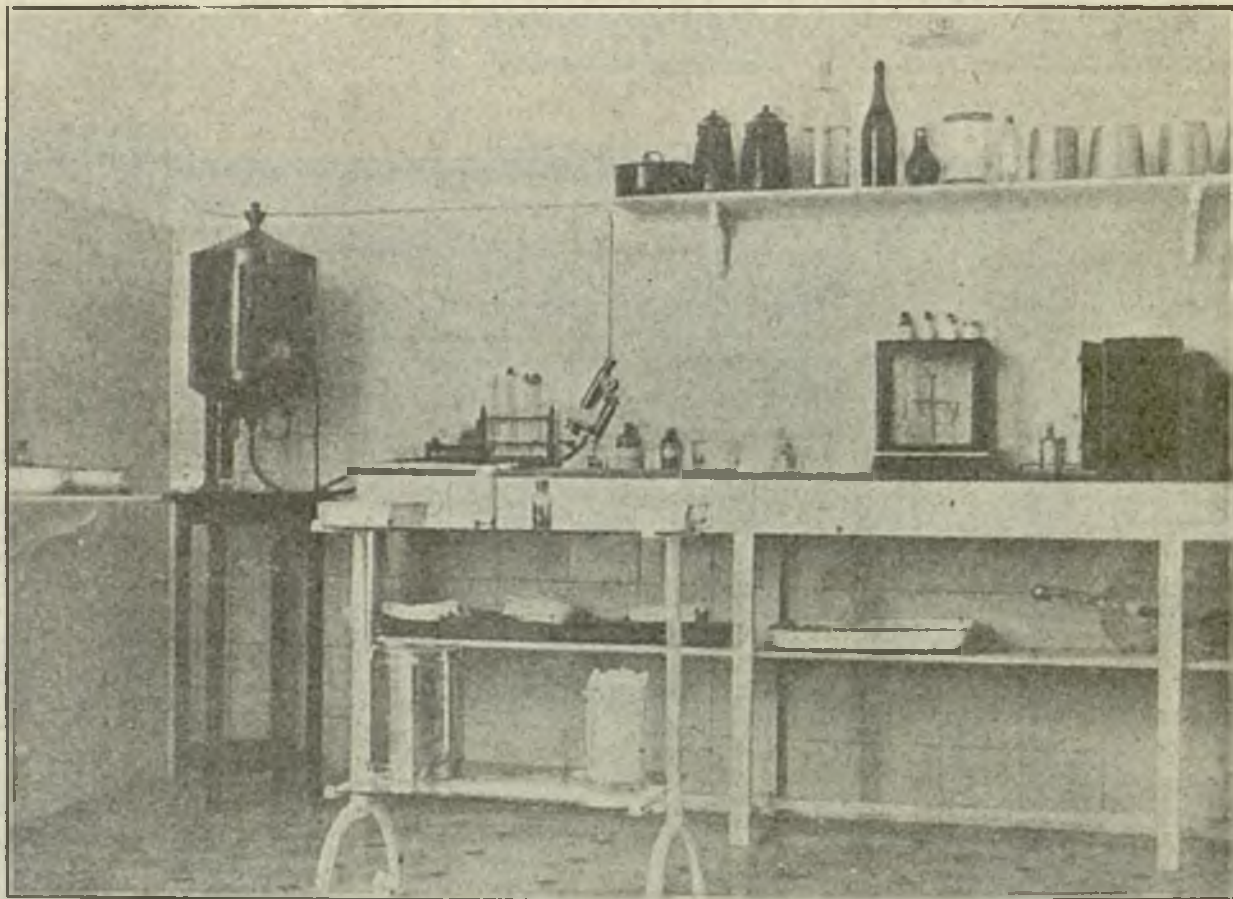


ques vegades se l'utilitza: algun malalt de diftèria de tard en tard, i en menys freqüència, encara, de malalts de verola.

La façana principal està formada per un cos

central amb balcó de balaustrada de pedra, i dos cossos laterals de finestres adornades amb pilastres de relleu. L'amplària és de 50 metres i de 12 metres la seva altura.



*Laboratori del Dispensari*