

Ovarioto

AMENORREA, OLIGOMENORREA, PUBERTAT RETARDADA, TRASTORNS DE LA MENOPAUSA, REGLES DOLOROSES, PSICOSIS SEXUALS

Manera d'usar-lo i dosi diària

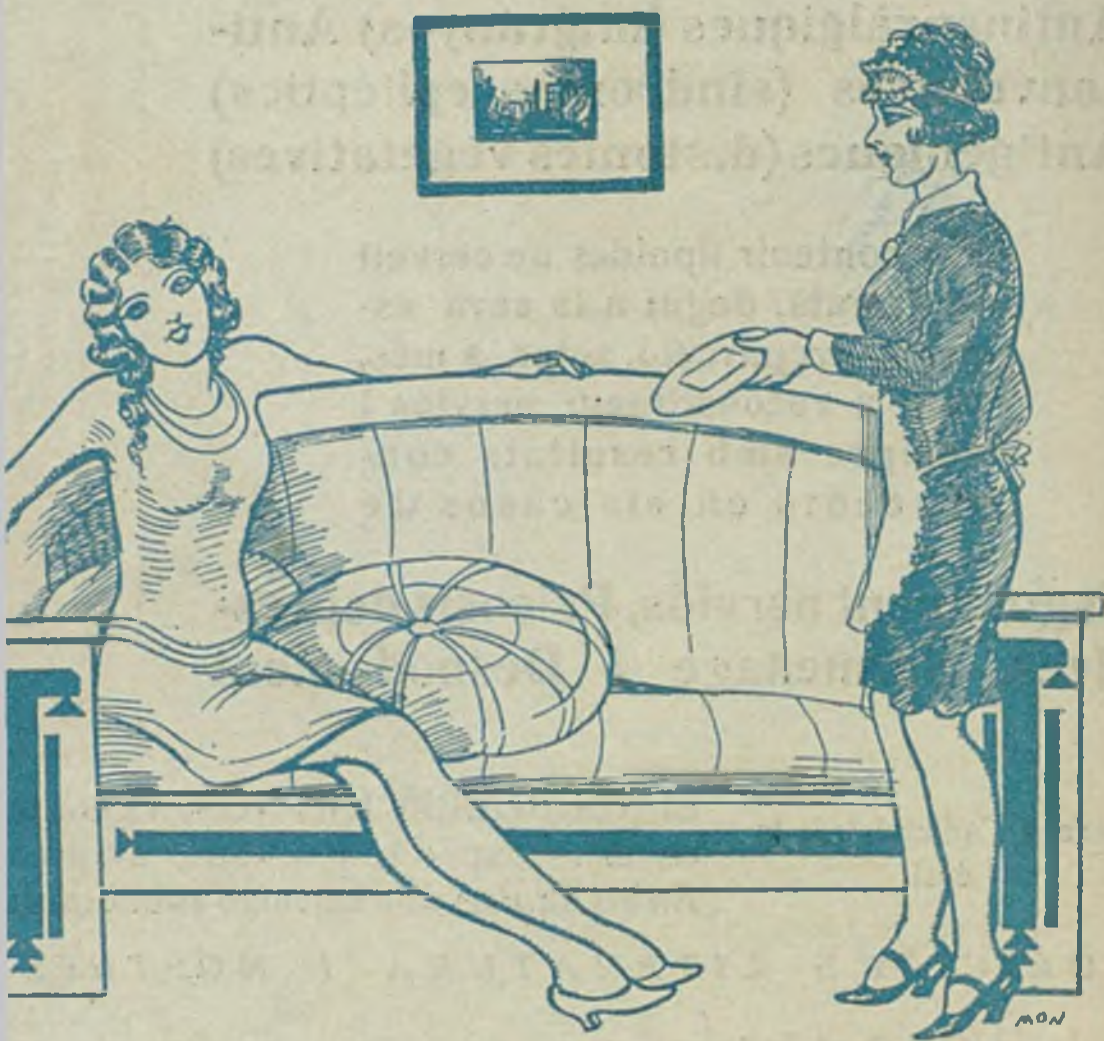
Prenguin-se al començament dels àpats — amb una mica d'aigua i sense mastegar — de dues a vuit gragees el dia (dues cada vegada)

**Demandin-se mostres per
Laboratori López-Brea**



ono

Compostelo	Substància ovàrica	0.10
	Substància tiroides	0.03
	Viburnum prunif. extr.	0.06
	Piscidia erythrina extr.	0.06
	Hyoscyamus niger extr.	0.01



a experimentació clínica:
Lleó XIII, 7 - Barcelona