

# Ovarioto

AMENORREA, OLIGOMENORREA, PUBERTAT RETARDADA, TRASTORNS DE LA MENOPAUSA, REGLES DOLOROSES, PSICOSIS SEXUALS

## Manera d'usar-lo i dosi diària

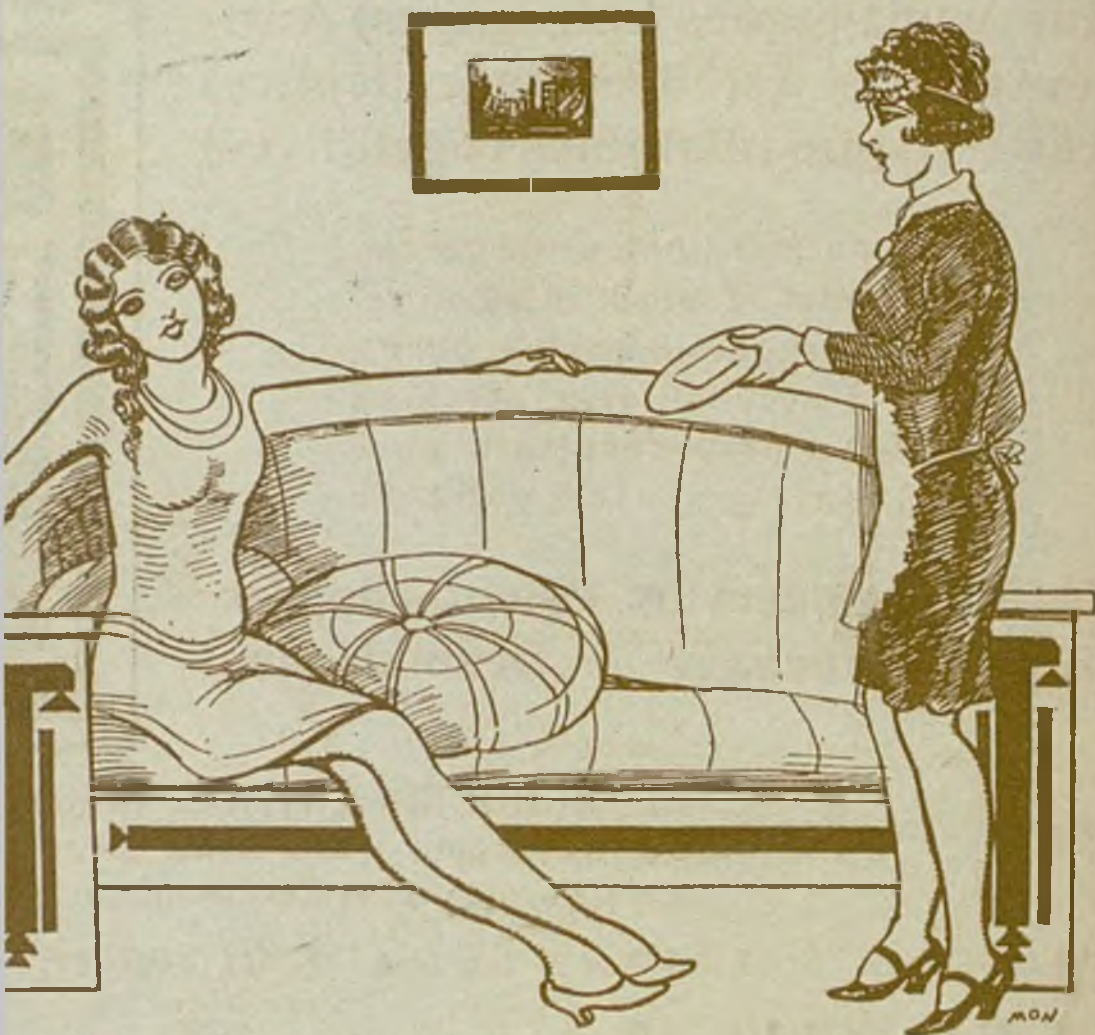
Prenguin-se al començament dels àpats — amb una mica d'aigua i sense mastegar — de dues a vuit gragees el dia (dues cada vegada)

Demaneu-se mostres per  
**Laboratori López-Brea** -



# ono

Compositó	Substància ovàrica	0,10
	Substància tiroides	0,03
	Viburnum prunif. extr.	0,06
	Piscidia erythrina extr.	0,06
	Hyoscyamus niger extr.	0,01



a experimentació clínica:  
**Lleó XIII, 7 - Barcelona**