

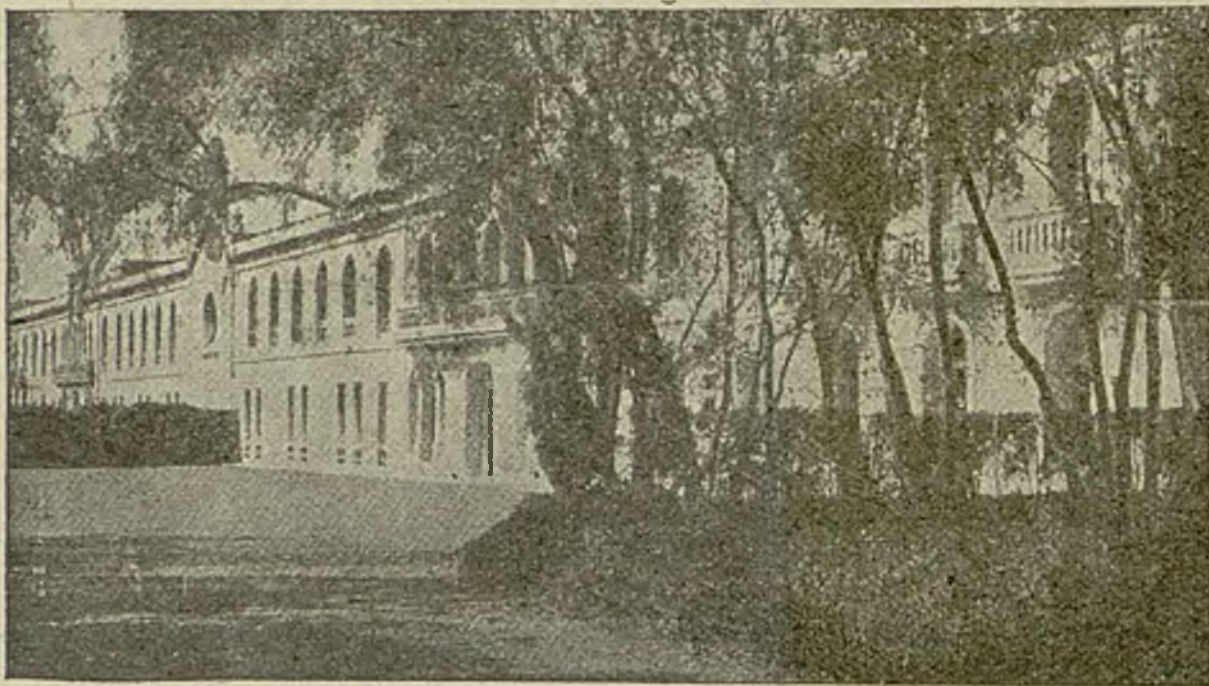
Institut = Frenopàtic

Fundació Dolsa (1860)

• •

Sanatori per al tractament
de les malalties NERVIO-
SES, MENTALS i les di-
verses TOXICOMANIES

BARCELONA (L.C.)



METGE DIRECTOR: DR. JOSEP CORDOBA

METGE CONSULTOR:

DR. FRANCESC TORRES I CASANYER

MEDICINA GENERAL:

DR. PERE BATLLE I ANFRES

METGE INTERN: DR. PERE COT

FARMACEUTIC: DRA. JOSEFINA RIU

Secció independent desti-
nada a malalties PSICO-
NEUROSÍQUES i a cures
de repòs i PSICOTERÀPIA

TELEFON 31345

FLUOTHYMINA

A BASE DE FLUOROFORM PUR ABSOLUTAMENT INOCU
INDICACIONS

TOS FERINA, TOS ESPASMODICA
TOS DELS TUBERCOLOSOS

POSTRES I LITERATURA DR. TAYA I BOPILL-PLACA SANT ANTONI VELL 12-BARRIA

KALOGEN

A BASE DE CLORUR, BROMUR I IODUR DE CALCI PUR

S'obté per un procediment especial que assegura una per-
fecta estabilitat i una ràpida assimilació de la sal càlcica

INDICACIONS

Reumatisme en les seves diferents manifestacions i a tots el
casos que convingui una acció recalçificant ràpida i enèrgica

SULFAL

SOFRE EN COLOIDOSIS PERFECTA

REUMATISME
AFECCIONS DE LA PELL

LABORATORI
DOCTOR GUERRA CORTES
BARCELONA